

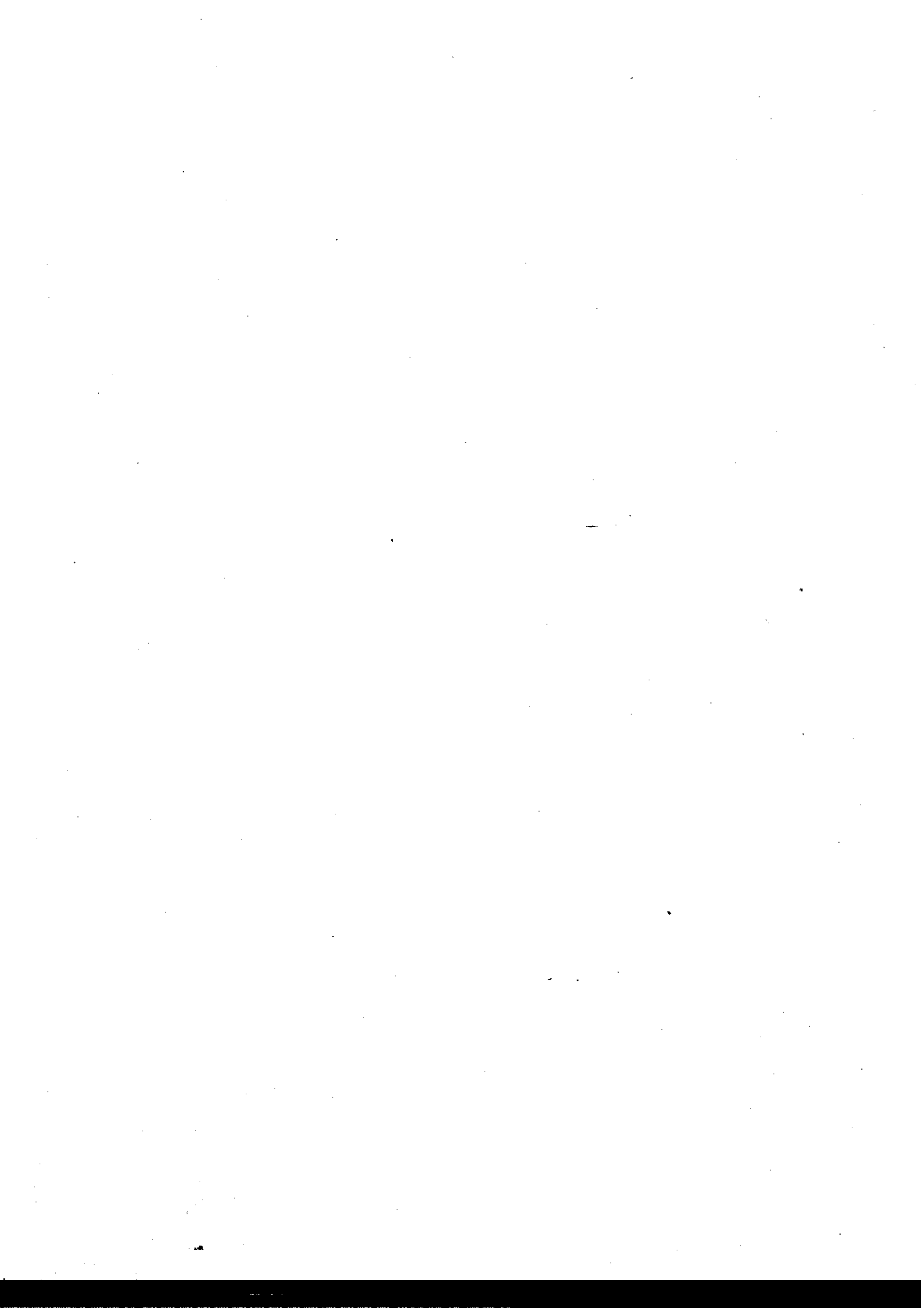


मध्यप्रदेश शासन

वित्तीय वर्ष 2011-2012 की द्वितीय छःमाही के दौरान बजट
से संबंधित आय और व्यय की प्रवृत्तियों का
छःमाही समीक्षा विवरण

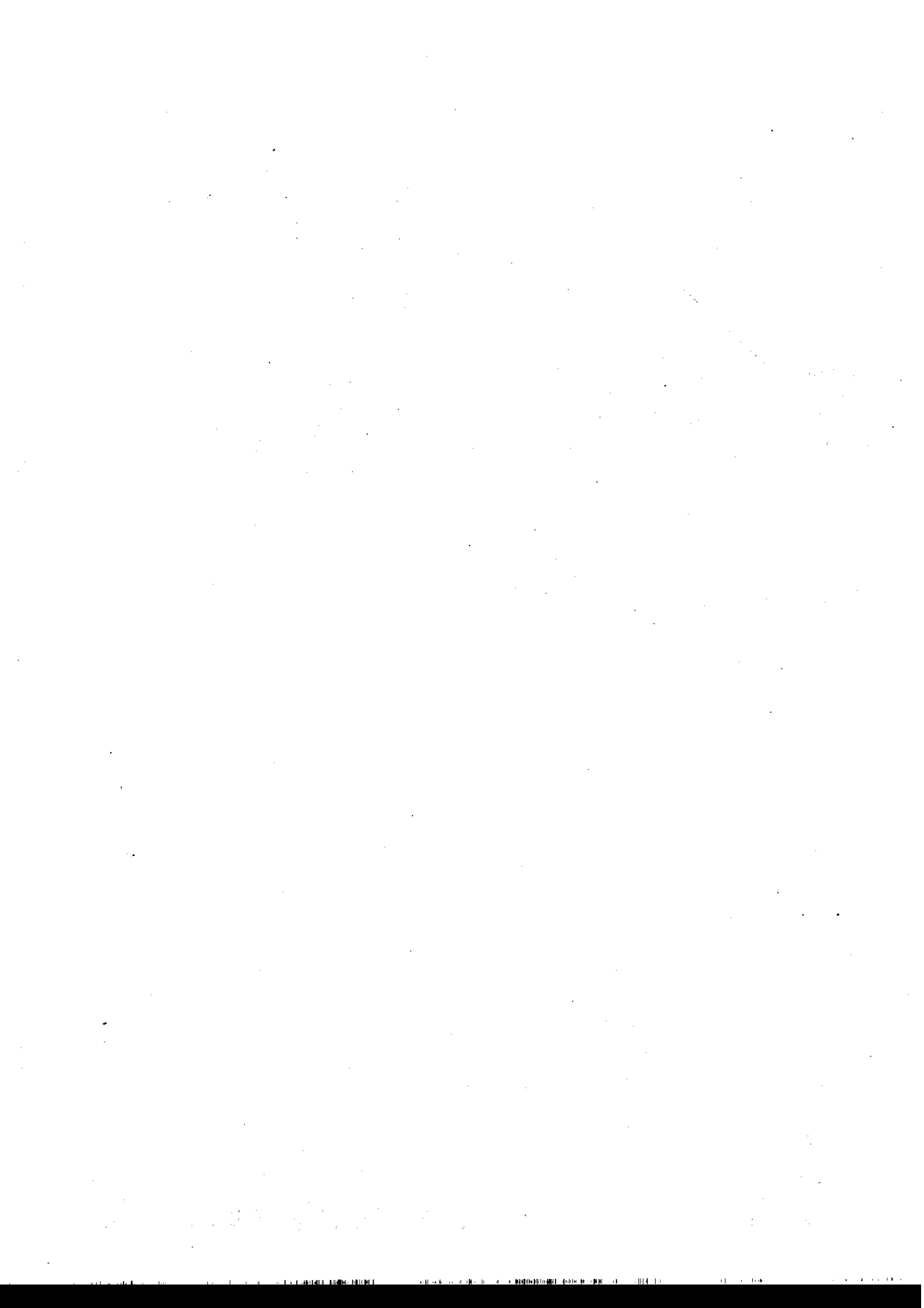
राजकोषीय उत्तरदायित्व एवं बजट प्रबंधन अधिनियम, 2005
की धारा 11 (1) अन्तर्गत यथा - अपेक्षित

वित्त विभाग



विषय सूची

विषय	पृष्ठ
आमुख	(i)
वृहद आर्थिक पृष्ठ भूमि	1
आय और व्यय की प्रवृत्तियां	2
राजस्व प्राप्तियां	
कुल राजस्व	3
कर राजस्व	4
राज्य के स्वयं के कर राजस्व	5
कर भिन्न राजस्व	7
केन्द्र से सहायक अनुदान	7
व्यय	
आयोजनेतर व्यय	8
-राजस्व व्यय	8
-पूंजीगत व्यय	8
-उधार एवं अग्रिम	8
आयोजना व्यय	9
-राजस्व व्यय	9
-पूंजीगत व्यय	9
-उधार एवं अग्रिम	9
राजस्व आधिक्य	9
राजकोषीय घाटा	10
निष्कर्ष	10
अनुलग्नक	
1. लेखा एक नजर में	11
2. कर राजस्व प्राप्ति का विवरण	12
3. कर भिन्न राजस्व प्राप्ति का विवरण	13
4. आयोजनेतर व्यय का विवरण	15
5. आयोजना व्यय का विवरण	19



आमुख

मध्यप्रदेश राजकोषीय उत्तरदायित्व एवं बजट प्रबंधन अधिनियम 2005, 1 जनवरी, 2006 से प्रभावशील है। इस अधिनियम की धारा 12 के अन्तर्गत बनाए गए मध्यप्रदेश राजकोषीय उत्तरदायित्व एवं बजट प्रबंधन नियम, 2006, 30 जनवरी, 2006 से प्रभावशील है।

मध्यप्रदेश राजकोषीय उत्तरदायित्व एवं बजट प्रबंधन अधिनियम, 2005 की धारा 11(1) के अनुपालन में वित्तीय वर्ष 2011-12 की द्वितीय छःमाही के लिए बजट प्राक्कलन से संबंधित प्राप्तियों एवं व्ययों की प्रवृत्तियों का समीक्षा विवरण प्रस्तुत किया जा रहा है।

राघवजी
वित्त मंत्री

दिसंबर, 2012.



**वित्तीय वर्ष 2011-2012 की द्वितीय छःमाही के दौरान बजट
से संबंधित आय और व्यय की प्रवृत्तियों का
छःमाही समीक्षा विवरण**

वृहद् आर्थिक पृष्ठ भूमि

वर्ष 2010-11 के त्वरित अनुमान अनुसार प्रदेश के सकल राज्य घरेलू उत्पाद में (वर्ष 2004-05 के स्थिर भाव पर) पिछले वर्ष के प्रावधिक अनुमान की तुलना में 7.85 प्रतिशत वृद्धि अनुमानित है। राज्य के सकल घरेलू उत्पाद में वर्ष 2011-12 के अग्रिम अनुमान अनुसार गत वर्ष के त्वरित अनुमान की तुलना में 11.98 प्रतिशत की वृद्धि परिलक्षित हुई है। राज्य के सकल घरेलू उत्पाद के विभिन्न क्षेत्रों की तुलनात्मक स्थिति सारणी -1 में दर्शाई गई है।

सारणी - 1
राज्य के सकल घरेलू उत्पाद के त्वरित अनुमानों की तुलनात्मक स्थिति
(वर्ष 2004-05 के स्थिर भावों पर)

(राशि करोड़ में)

क्षेत्र	वर्ष 2010-11 (त्वरित अनु)	वर्ष 2011-12 (अग्रिम अनु)	वर्ष 2011-12 में गत वर्ष की तुलना में प्रतिशत वृद्धि
कृषि (पशुपालन सहित), वानिकी एवं मछली पालन	41033.19	47830.73	16.57
खनिज एवं खनन	7124.82	6988.85	-1.91
विनिर्माण	24242.30	25365.14	4.63
विद्युत गैस एवं जल प्रदाय	5189.13	5568.73	7.32
निर्माण	18008.82	21036.69	16.81
व्यापार, होटल, परिवहन एवं संचार	35686.15	40046.38	12.22
बैंकिंग एवं बीमा, रीयल स्टेट एवं व्यावसायिक सेवाएँ	24688.46	27977.71	13.32
सामुदायिक सामाजिक सेवाएँ व अन्य सेवाएँ	25283.06	28156.64	11.37
योग	181255.93	202970.87	11.98

2. वर्ष 2011-12 के दौरान मध्य प्रदेश में हुई अच्छी वर्षा एवं सिंचित क्षेत्र में हुई अप्रत्याशित वृद्धि से फसलों को लाभ हुआ तथा कृषि क्षेत्र में उल्लेखनीय वृद्धि हुई है।

आय और व्यय की प्रवृत्तियाँ

3. वर्ष 2011-12 के दौरान शासन के वित्तीय साधनों की तुलनात्मक स्थिति **अनुलग्नक-1** पर है। प्रमुख राजकोषीय समुच्चय की जानकारी **सारणी 2** एवं **सारणी 3** में दी गई है। वर्ष 2011-12 के द्वितीय छ माही के आंकड़े महालेखाकार कार्यालय से प्राप्त लेखा के अनुसार हैं।

4. वर्ष 2011-12 की द्वितीय छःमाही में गत वर्ष की द्वितीय छःमाही की तुलना में कुल राजस्व प्राप्तियों में 22.36 प्रतिशत की वृद्धि, पूँजीगत प्राप्तियों में 732.80 प्रतिशत की वृद्धि कुल व्यय में 42.03 प्रतिशत की वृद्धि परिलक्षित है। पूँजीगत प्राप्तियों/ कुल व्यय में इस वृद्धि का मुख्य कारण मध्य प्रदेश विद्युत मंडल से उदभुद विद्युत कंपनियों के ऋणों की पुनर्संरचना है, जिसके तहत दिनांक 31/03/2011 की स्थिति में देय बकाया पूँजीगत ऋण रूपये 9084.67 करोड़ को सतत ऋण संवितरण के रूप में पुस्तकीय समायोजन है।

सारणी – 2 प्रमुख राजकोषीय समुच्चय (वर्ष 2011-12 के बजट अनुमान से तुलनात्मक स्थिति)

(आंकड़े करोड़ रुपयों में)

क्रमांक	मद	बजट अनुमान	अप्रैल-सितम्बर	अक्टूबर-मार्च	कुल प्राप्तियां/व्यय	प्रथम छःमाही की तुलना में द्वितीय छःमाही में वृद्धि का प्रतिशत	बजट अनुमान की तुलना में कुल प्राप्तियां/व्यय में वृद्धि का प्रतिशत
1	2	3	4	5	6	7	8
1	कुल राजस्व प्राप्तियां	57789.99	25713.49	36890.58	62604.07	43.47	8.33
2	कर राजस्व	40147.00	18767.41	26425.17	45192.58	40.80	12.57
	(राज्य के स्वयं के कर राजस्व)	23118.31	10715.95	16257.49	26973.44	51.71	16.68
	(केन्द्रीय करों में राज्य का हिस्सा)	17028.69	8051.46	10167.68	18219.14	26.28	6.99
3	केन्द्र से सहायक अनुदान	11643.55	3826.38	6102.39	9928.77	59.48	-14.73
4	पूँजीगत प्राप्तियां	8141.25	4719.98	13589.51	18309.48	187.91	124.90
5	आयोजनेतर व्यय	40266.84	17604.32	33640.14	51244.46	91.09	27.26
6	आयोजना व्यय	25578.79	11639.49	14629.19	26268.66	25.69	2.70
7	कुल व्यय	65845.63	29243.80	48269.33	77513.13	65.06	17.72
8	राजस्व व्यय	53923.49	23747.39	28946.31	52693.71	21.89	-2.28
9	पूँजीगत व्यय	8721.93	4183.40	4871.76	9055.17	16.45	3.82
10	ज्वार और अग्रिम	3200.21	1313.00	14451.25	15764.25	1000.63	392.60
11	राजस्व आधिक्य	3866.50	1966.10	7944.27	9910.36	-	-
12	राजकोषीय घाटा	-7981.78	-3518.94	-2242.26	-5761.20	-	-

सारणी – 3
प्रमुख राजकोषीय समुच्चय
(वर्ष 2010-11 की तुलना में वर्ष 2011-12 की स्थिति)

(आंकड़े करोड़ रुपयों में)

क्रमांक	मद	2010-11		2011-12		2010-11 की तुलना में 2011-12 में वृद्धि का प्रतिशत	
		अप्रैल-सितम्बर	अक्टूबर-मार्च	अप्रैल-सितम्बर	अक्टूबर-मार्च	प्रथम छःमाही से प्रथम छःमाही	द्वितीय छःमाही से द्वितीय छःमाही
1	2	3	4	5	6	7	8
1	कुल राजस्व प्राप्तियां	11246.60	30148.10	25713.49	36890.58	128.63	22.36
2	कर राजस्व	15238.73	21819.12	18767.41	26425.17	23.16	21.11
	(राज्य के स्वयं के कर राजस्व)	8851.13	12568.19	10715.95	16257.49	21.07	29.35
	(केन्द्रीय करों में राज्य का हिस्सा)	6387.60	9250.93	8051.46	10167.68	26.05	9.91
3	केन्द्र से सहायक अनुदान	4244.70	4831.86	3826.38	6102.39	-9.86	26.29
4	पूँजीगत प्राप्तियां	3377.89	1631.79	4719.98	13589.51	39.73	732.80
5	आयोजनेतर व्यय	14793.26	20213.93	17604.32	33640.14	19.00	66.42
6	आयोजना व्यय	8749.69	13771.17	11639.49	14629.19	33.03	6.23
7	कुल व्यय	23542.95	33985.10	29243.80	48269.33	24.21	42.03
8	राजस्व व्यय	19619.86	25391.73	23747.39	28946.31	21.04	14.00
9	पूँजीगत व्यय	3183.49	5616.39	4183.40	4871.76	31.41	-13.26
10	उधार और अग्रिम	739.60	2976.98	1313.00	14451.25	77.53	385.43
11	राजस्व आधिव्यय	2086.22	4756.37	1966.10	7944.27		
12	राजकोषीय घाटा	-1808.06	-3463.97	-3518.94	-2242.26		

राजस्व प्राप्तियां

कुल राजस्व

5. वर्ष 2011-12 की द्वितीय छःमाही में कुल राजस्व प्राप्तियां रुपये 36890.58 करोड़ रही जो वर्ष 2010-11 की द्वितीय छःमाही की राजस्व प्राप्तियां रुपये 30148.10 की तुलना में 22.36 प्रतिशत अधिक तथा वित्तीय वर्ष 2011-12 की प्रथम छःमाही की राजस्व प्राप्तियों रुपये 25713.49 करोड़ की तुलना में 43.47 प्रतिशत अधिक हैं। वर्ष 2011-12 की कुल राजस्व प्राप्तियों के बजट अनुमान रुपये 57789.99 करोड़ की तुलना में 8.33 प्रतिशत अधिक हैं। वर्ष 2011-12 के द्वितीय छःमाही में कुल राजस्व प्राप्तियों में कर राजस्व, केन्द्र से सहायता अनुदान एवं कर भिन्न राजस्व का योगदान क्रमशः 72.19 प्रतिशत, 15.86 प्रतिशत एवं 11.95 प्रतिशत रहा।

कर राजस्व

6. कुल कर राजस्व संग्रहण का विवरण अनुलग्नक - 2 पर है। वर्ष 2011-12 के द्वितीय छःमाही में कुल कर राजस्व प्राप्तियों में गत वर्ष की द्वितीय छःमाही की तुलना में 21.11 प्रतिशत की वृद्धि परिलक्षित है। द्वितीय छःमाही में गत वर्ष की इसी अवधि की तुलना में राज्य की स्वयं की कर राजस्व प्राप्तियों में 29.35 प्रतिशत की वृद्धि परिलक्षित है जबकि केन्द्रीय करों में राज्य के हिस्से में मात्र 9.91 प्रतिशत की वृद्धि परिलक्षित है। (सारणी - 3) वर्ष 2011-12 में राज्य का स्वयं का कुल कर राजस्व रुपये 26973.44 करोड़ प्राप्त हुआ। वित्तीय वर्ष 2011-12 में राज्य के स्वयं के कर में विगत वर्ष की तुलना में 25.93 प्रतिशत की वृद्धि परिलक्षित है जो वर्ष 2011-12 के बजट अनुमान से 16.68 प्रतिशत अधिक है।

(राज्य के स्वयं के कर राजस्व के प्रमुख मदों के अन्तर्गत प्राप्तियों की जानकारी सारणी - 4 तथा सारणी - 5 में दर्शित है)

सारणी - 4

राज्य के स्वयं के कर राजस्व के प्रमुख मदों के अन्तर्गत प्राप्तियां
(वर्ष 2011-12 के बजट अनुमान से तुलनात्मक स्थिति)

(आंकड़े करोड़ रुपयों में)

राजस्व शीर्ष	विवरण	बजट अनुमान	अप्रैल-सितम्बर	अक्टूबर-मार्च	कुल प्राप्तियां	प्रथम छःमाही की तुलना में द्वितीय छःमाही की वृद्धि का प्रतिशत	बजट अनुमान की तुलना में प्राप्ति में वृद्धि का प्रतिशत
1	2	3	4	5	6	7	8
0023	होटल प्राप्ति कर	15	7.36	10.97	18.33	49.05	22.20
0028	आय तथा व्यय पर अन्य कर	224.73	97.06	151.84	248.90	56.44	10.76
0029	भू - राजस्व	500.31	125.94	153.12	279.06	21.58	-44.22
0030	स्टाम्प तथा पंजीकरण शुल्क	2000.00	1429.31	1855.10	3284.41	29.79	64.22
0039	राज्य उत्पाद शुल्क	4050.00	2090.95	2225.54	4316.49	6.44	6.58
0040	विक्री, व्यापार आदि पर कर	11830.00	5301.03	7215.70	12516.73	36.12	5.80
0041	वाहन कर	1285.00	603.21	753.91	1357.12	24.98	5.61
0042	माल तथा यात्रियों पर कर	1815.00	834.24	1213.22	2047.46	45.43	12.81
0043	विद्युत कर तथा शुल्क	1370.00	201.07	1572.24	1773.31	681.94	29.44
	अन्य विविध प्राप्तियां	28.27	25.78	1105.85	1131.63	4189.57	3902.94
	योग	23118.31	10715.95	16257.49	26973.44	51.71	16.68

सारणी - 5

राज्य के स्वयं के कर राजस्व के प्रमुख मदों के अन्तर्गत प्राप्तियां
(वर्ष 2010-11 की तुलना में वर्ष 2011-12 की स्थिति)

(आंकड़े करोड़ रुपयों में)

राजस्व शीर्ष	विवरण	2010-11		2011-12		2010-11 की तुलना में 2011-12 में वृद्धि का प्रतिशत	
		अप्रैल-सितम्बर	अक्टूबर-मार्च	अप्रैल-सितम्बर	अक्टूबर-मार्च	प्रथम छःमाही से प्रथम छःमाही	द्वितीय छःमाही से द्वितीय छःमाही
1	2	3	4	5	6	7	8
0023	होटल प्राप्ति कर	5.94	9.91	7.36	10.97	23.91	10.70
0028	आय तथा व्यय पर अन्य कर	56.00	161.89	97.06	151.84	73.32	-6.21
0029	भू - राजस्व	212.77	148.04	125.94	153.12	-40.81	3.43
0030	स्टाम्प तथा पंजीकरण शुल्क	1040.14	1474.13	1429.31	1855.10	37.42	25.84
0039	राज्य उत्पाद शुल्क	1736.32	1867.10	2090.95	2225.54	20.42	19.20
0040	बिक्री, व्यापार आदि पर कर	4288.91	5967.85	5301.03	7215.70	23.60	20.91
0041	वाहन कर	506.20	692.18	603.21	753.91	19.16	8.92
0042	माल तथा यात्रियों पर कर	685.90	1060.30	834.24	1213.22	21.63	14.42
0043	विद्युत कर तथा शुल्क	309.07	1167.25	201.07	1572.24	-34.94	34.70
	अन्य विविध प्राप्तियां	9.88	19.54	25.78	1105.85	160.93	5559.42
	योग	8851.13	12568.19	10715.95	16257.49	21.07	29.35

राज्य के स्वयं के कर राजस्व

7. वर्ष 2011-12 की द्वितीय छःमाही में राज्य के स्वयं के कर राजस्व अन्तर्गत कर राजस्व प्राप्तियों की मदवार प्रवृत्ति निम्नानुसार है :-

- **होटल प्राप्ति कर** : वर्ष 2011-12 की द्वितीय छःमाही में प्राप्तियां वर्ष 2010-11 की द्वितीय छःमाही की प्राप्तियों से 10.70 प्रतिशत अधिक रही जबकि वर्ष 2010-11 की प्रथम छःमाही की तुलना में वर्ष 2011-12 की प्रथम छःमाही की प्राप्तियों में 23.91 प्रतिशत की वृद्धि थी। वर्ष 2011-12 की कुल प्राप्तियां बजट अनुमान से 22.20 प्रतिशत अधिक हैं।
- **आय तथा व्यय पर अन्य कर** : वर्ष 2011-12 की द्वितीय छःमाही में प्राप्तियां वर्ष 2010-11 की द्वितीय छःमाही की प्राप्तियों से 6.21 प्रतिशत की कमी रही जबकि वर्ष 2010-11 की प्रथम छःमाही की प्राप्तियों की तुलना में वर्ष 2011-12 की प्रथम छःमाही में प्राप्तियां 73.32 प्रतिशत की वृद्धि रही है। वर्ष 2011-12 की कुल प्राप्तियां बजट अनुमान से 10.76 प्रतिशत अधिक हैं।

- **भू-राजस्व** : वर्ष 2011-12 की द्वितीय छःमाही की प्राप्तियां वर्ष 2010-11 की द्वितीय छःमाही की प्राप्तियों की तुलना में 3.43 प्रतिशत अधिक रहीं जबकि वर्ष 2010-11 की प्रथम छःमाही की तुलना में वर्ष 2011-12 की प्रथम छःमाही में 40.81 प्रतिशत की कमी रही है। वर्ष 2011-12 की प्राप्तियां बजट अनुमान से 44.22 प्रतिशत कम हैं।
- **स्टाम्प तथा पंजीकरण शुल्क** : वर्ष 2011-12 की द्वितीय छःमाही की प्राप्तियां वर्ष 2010-11 की द्वितीय छःमाही की प्राप्तियों की तुलना में 25.84 प्रतिशत अधिक रहीं जबकि वर्ष 2010-11 की प्रथम छःमाही की तुलना में वर्ष 2011-12 की प्रथम छःमाही में प्राप्तियां 37.42 प्रतिशत अधिक थीं। वर्ष 2011-12 की प्राप्तियां बजट अनुमान से 64.22 प्रतिशत अधिक हैं।
- **राज्य उत्पाद शुल्क** : वर्ष 2011-12 की द्वितीय छःमाही में प्राप्तियां वर्ष 2010-11 की द्वितीय छःमाही की प्राप्तियों की तुलना में 19.20 प्रतिशत अधिक रहीं जबकि वर्ष 2010-11 की प्रथम छःमाही में राजस्व प्राप्तियों की तुलना में वर्ष 2011-12 की प्रथम छःमाही में राजस्व प्राप्तियां 20.42 प्रतिशत अधिक थीं। वर्ष 2011-12 की प्राप्तियां बजट अनुमान से 6.58 प्रतिशत अधिक हैं।
- **वाहन कर** : वर्ष 2011-12 की द्वितीय छःमाही में प्राप्तियां वर्ष 2010-11 की द्वितीय छःमाही की प्राप्तियों की तुलना में 8.92 प्रतिशत अधिक रहीं जबकि वर्ष 2010-11 की प्रथम छःमाही में प्राप्तियों की तुलना में वर्ष 2011-12 की प्रथम छःमाही में राजस्व प्राप्तियां 19.16 प्रतिशत अधिक थीं। वर्ष 2011-12 की प्राप्तियां बजट अनुमान से 5.61 प्रतिशत अधिक हैं।
- **माल तथा यात्रियों पर कर** : वर्ष 2011-12 की द्वितीय छःमाही में प्राप्तियां वर्ष 2010-11 की द्वितीय छःमाही की प्राप्तियों की तुलना में 14.42 प्रतिशत अधिक रहीं जबकि वर्ष 2010-11 की प्रथम छःमाही में प्राप्तियों की तुलना में वर्ष 2011-12 की प्रथम छःमाही में

राजस्व प्राप्तियों में 21.63 प्रतिशत की वृद्धि थी। वर्ष 2011-12 की प्राप्तियां बजट अनुमान से 12.81 प्रतिशत अधिक हैं।

- **विद्युत कर तथा शुल्क :** वर्ष 2011-12 की द्वितीय छःमाही में प्राप्तियां वर्ष 2010-11 की द्वितीय छःमाही की प्राप्तियों की तुलना में 34.70 प्रतिशत अधिक रहीं। वर्ष 2010-11 की प्रथम छःमाही की प्राप्तियों की तुलना में वर्ष 2011-12 की प्रथम छःमाही में प्राप्तियां 34.94 प्रतिशत कम थीं। वर्ष 2011-12 की प्राप्तियां बजट अनुमान से 29.44 प्रतिशत अधिक हैं।
- **बिक्री, व्यापार आदि पर कर :** वर्ष 2011-12 की द्वितीय छःमाही में प्राप्तियां वर्ष 2010-11 की द्वितीय छःमाही की प्राप्तियों की तुलना में 20.91 प्रतिशत अधिक रहीं, जबकि वर्ष 2010-11 की प्रथम छःमाही में प्राप्तियों की तुलना में वर्ष 2011-12 की प्रथम छःमाही में राजस्व प्राप्तियां 23.60 प्रतिशत अधिक थीं। वर्ष 2011-12 की प्राप्तियां बजट अनुमान से 5.80 प्रतिशत अधिक हैं।

कर भिन्न राजस्व

8. वर्ष 2011-12 की द्वितीय छःमाही में कुल राशि रुपये 4363.02 करोड़ का संग्रहण कर भिन्न राजस्व के अन्तर्गत हुआ है, जो गत वर्ष की इसी अवधि की राशि रुपये 3497.12 करोड़ की तुलना में 24.76 प्रतिशत अधिक है। वर्ष 2011-12 की प्राप्तियां बजट अनुमान की तुलना में 24.72 प्रतिशत अधिक हैं।

कर भिन्न राजस्व के प्रमुख मदों में राजस्व प्राप्तियों की स्थिति **अनुलग्नक - 3** पर हैं।

केन्द्र से सहायक अनुदान

9. वर्ष 2011-12 की द्वितीय छःमाही में केन्द्र से प्राप्त सहायक अनुदान राशि रुपये 6102.39 करोड़ वर्ष 2010-11 की द्वितीय छःमाही में प्राप्त अनुदान राशि रुपये 4831.86 करोड़ से 26.29 प्रतिशत अधिक है। वर्ष 2011-12 की कुल प्राप्तियां बजट अनुमान की तुलना में 14.73 प्रतिशत कम हैं।

व्यय

आयोजनेतर व्यय

10. वर्ष 2011-12 की द्वितीय छःमाही में आयोजनेतर व्यय वर्ष 2010-11 की द्वितीय छःमाही के व्यय की तुलना में 66.42 प्रतिशत अधिक रहा (सारणी -3)। वर्ष 2011-12 का कुल आयोजनेतर व्यय बजट अनुमान से 27.26 प्रतिशत अधिक है (सारणी -2)। आयोजनेतर व्यय का शीर्षवार ब्यौरा अनुलग्नक - 4 पर है।

राजस्व व्यय

11. वर्ष 2011-12 की द्वितीय छःमाही में आयोजनेतर राजस्व व्यय वर्ष 2010-11 की द्वितीय छःमाही में व्यय की तुलना में 13.36 प्रतिशत अधिक था। वर्ष 2011-12 का आयोजनेतर राजस्व व्यय वर्ष 2010-11 के आयोजनेतर राजस्व व्यय से 14.25 प्रतिशत अधिक तथा वर्ष 2011-12 के बजट अनुमान से 4 प्रतिशत कम रहा।

पूँजीगत व्यय

12. वर्ष 2011-12 का वास्तविक आयोजनेतर पूँजीगत व्यय, बजट अनुमान से, 19.04 प्रतिशत कम रहा। वर्ष 2011-12 की द्वितीय छःमाही में आयोजनेतर पूँजीगत व्यय वर्ष 2010-11 की द्वितीय छःमाही में व्यय की तुलना में 89.17 प्रतिशत कम रहा।

उधार और अग्रिम

13. वर्ष 2011-12 की द्वितीय छःमाही में आयोजनेतर उधार और अग्रिम अंतर्गत व्यय वर्ष 2010-11 की द्वितीय छःमाही में व्यय की तुलना में 447.57 प्रतिशत अधिक रहा। वर्ष 2011-12 के आयोजनेतर उधार और अग्रिम व्यय बजट अनुमान की तुलना में 623.94 प्रतिशत अधिक है। यह वृद्धि बिजली कंपनियों को दिये गये कर्जों के कारण है परिलक्षित हुई है।

आयोजना व्यय

14. वर्ष 2011-12 की द्वितीय छःमाही में आयोजना व्यय वर्ष 2010-11 की द्वितीय छःमाही में व्यय की तुलना में 6.23 प्रतिशत अधिक रहा। वर्ष 2011-12 का कुल आयोजना व्यय बजट अनुमान से 2.70 प्रतिशत अधिक रहा। आयोजना व्यय का विवरण **अनुलग्नक - 5** पर है।

राजस्व व्यय

15. वर्ष 2011-12 की द्वितीय छःमाही में आयोजना राजस्व व्यय वर्ष 2010-11 की द्वितीय छःमाही के व्यय की तुलना में 15.42 प्रतिशत अधिक है। वर्ष 2011-12 में कुल आयोजना राजस्व व्यय बजट अनुमान की तुलना में 1.89 प्रतिशत अधिक है।

पूंजीगत व्यय

16. वर्ष 2011-12 की द्वितीय छःमाही में आयोजना पूंजीगत व्यय वर्ष 2010-11 की द्वितीय छःमाही के व्यय की तुलना में 11.36 प्रतिशत कम है। वर्ष 2011-12 में कुल आयोजना पूंजीगत व्यय बजट अनुमान की तुलना में 3.92 प्रतिशत अधिक है।

उधार और अग्रिम

17. वर्ष 2011-12 की द्वितीय छः माही में आयोजना उधार और अग्रिम अन्तर्गत व्यय वर्ष 2010-11 की द्वितीय छः माही की तुलना में 60.10 प्रतिशत अधिक रहा । वर्ष 2011-12 में उधार और अग्रिम अंतर्गत आयोजना व्यय वर्ष 2010-11 के व्यय की तुलना में 28.97 प्रतिशत अधिक है।

राजस्व आधिक्य

18. वर्ष 2011-12 की द्वितीय छःमाही में राजस्व आधिक्य रुपये 7944.27 करोड़ रहा जबकि वर्ष 2010-11 में इसी अवधि में राजस्व आधिक्य रुपये 4756.37 करोड़ था (सारणी 2 एवं 3)। वर्ष 2011-12 के लिये राजस्व आधिक्य बजट अनुमान की तुलना में 67.02 प्रतिशत अधिक है। राजस्व आधिक्य में वृद्धि से आयोजना अन्तर्गत पूंजीगत व्यय हेतु अतिरिक्त संसाधन उपलब्ध हुये हैं।

राजकोषीय घाटा

19. वर्ष 2011-12 की द्वितीय छःमाही में राजकोषीय घाटा रुपये 2242.26 करोड़, वर्ष 2010-11 की द्वितीय छःमाही में राजकोषीय घाटा रुपये 3463.97 करोड़ की तुलना में 35.27 प्रतिशत कम रहा (सारणी 2 एवं 3)। वित्तीय वर्ष 2011-12 के लिये राजकोषीय घाटा बजट अनुमान की तुलना में 27.82 प्रतिशत कम है तथा राजकोषीय घाटा राज्य के सकल राज्य घरेलू उत्पाद का 1.83 प्रतिशत (सकल राज्य घरेलू उत्पाद के अग्रिम अनुमान रूपये 315387 करोड़ के आधार पर) है जो वर्ष 2011-12 के लिये निर्धारित सीमा 3.00 प्रतिशत के अन्तर्गत है।

निष्कर्ष

20. मध्यप्रदेश राजकोषीय उत्तरदायित्व एवं बजट प्रबंधन अधिनियम, 2005 के अन्तर्गत वर्ष 2011-12 के द्वितीय छःमाही के दौरान आय तथा व्यय की प्रमुख प्रवृत्तियों का विवरण उपर्युक्तानुसार दिया गया है। उपरोक्त समीक्षा से राज्य कर एवं कर भिन्न राजस्व में जहाँ बजट अनुमान की तुलना में वृद्धि हुई है इसके विपरीत केन्द्र से प्राप्त सहायता अनुदान में कमी आयी है। उपरोक्त समीक्षा यह भी इंगित करती है कि आयोजनेतर व्यय में मुख्य रूप से उधार एवं अग्रिम के अन्तर्गत अधिक राशि व्यय हुई है जो कि मुख्य रूप से विद्युत कंपनियों को अल्पकालिक कार्यशील पूँजी ऋण उपलब्ध कराने के कारण है। वर्ष 2004-05 के बाद से वर्ष 2011-12 में भी राजस्व आधिक्य की स्थिति है तथा राजकोषीय घाटा निर्धारित सीमा के भीतर है। विकास का लाभ प्रदेश के सभी क्षेत्रों एवं समाज के सभी वर्गों को प्राप्त हो, इसके लिये राज्य शासन प्रतिबद्ध है। कर प्रशासन को चुस्त बनाकर तथा राजकोषीय घाटे को नियंत्रित रखते हुये आवश्यक वित्त पोषण किया जा रहा है। प्रदेश के चहुँमुखी विकास, विशेषकर भौतिक तथा आर्थिक अधोसंरचना निर्माण हेतु, आयोजना व्यय में वृद्धि की वर्तमान प्रवृत्ति को बनाये रखने के लिये राज्य सरकार दृढ़ संकल्पित है।

लेखा एक नजर में

(आंकड़े करोड़ रुपयों में)

क्रमांक	शीर्ष	बजट अनुमान		वास्तविक		प्रतिशत बजट अनुमान		वास्तविक		वास्तविक आंकड़े		बजट अनुमान से प्रतिशत	
		2010-11	2011-12	2010-11	2011-12	वृद्धि	वृद्धि	2010-11 का प्रतिशत	2011-12 का प्रतिशत	2010-11	2011-12	2010-11	2011-12
1	राजस्व प्राप्तियां (2+3+4)	39961.03	57789.99	41394.70	62604.07	3.59	8.33	57789.99	62604.07	36890.58	30148.10	63.84	75.44
2	कर राजस्व	29717.59	40147.00	37057.85	45192.58	24.70	12.57	40147.00	45192.58	26425.17	21819.12	65.82	73.42
3	कर भिन्न राजस्व	4322.46	5999.44	5719.77	7482.73	32.33	24.72	5999.44	7482.73	4363.02	3497.12	72.72	80.91
4	केन्द्र से सहायता अनुदान	9403.77	11643.55	9076.56	9928.77	-3.48	-14.73	11643.55	9928.77	6102.39	4831.86	52.41	51.38
5	पूंजीगत प्राप्तियां (6+7+8)	8126.77	8141.25	5009.68	18309.48	-38.36	124.90	8141.25	18309.48	13589.51	1631.79	166.92	20.08
6	उधार एवं अग्रिम की वसूली	60.46	73.86	401.84	9147.86	564.64	12285.40	73.86	9147.86	9136.49	373.03	12370.02	616.99
7	शुद्ध लोक ऋण	7469.54	7657.19	4928.71	3600.46	-34.02	-52.98	7657.19	3600.46	3473.83	4374.84	45.37	58.57
8	लोक लेखों से शुद्ध प्राप्तियां	596.77	410.20	-320.87	5561.16	-153.77	1255.72	410.20	5561.16	979.18	-3116.08	238.71	-522.16
9	कुल प्राप्तियां (1+5)	51570.59	65931.24	56863.86	80913.56	10.26	22.72	65931.24	80913.56	50480.08	31779.89	76.56	61.62
10	आयोजनक्षर व्यय (11+13+14)	29568.18	40266.84	35007.19	51244.46	18.39	27.26	40266.84	51244.46	33640.14	20213.93	83.54	68.36
11	राजस्व व्यय	29212.64	38205.40	32100.87	36677.17	9.89	-4.00	38205.40	36677.17	19897.20	17552.04	52.08	60.08
12	व्याज भुगतान एवं ऋण परिशोधन खर्च	5051.83	5342.18	5048.95	5299.77	-0.06	-0.79	5342.18	5299.77	3006.80	2918.58	56.28	57.77
13	पूंजीगत व्यय	31.71	39.89	142.81	32.29	350.36	-19.04	39.89	32.29	14.78	136.55	37.04	430.61
14	उधार और अग्रिम	323.83	2021.55	2763.51	14535.00	753.38	619.00	2021.55	14535.00	13728.16	2525.34	679.09	779.83
15	आयोजना व्यय (16+17+18)	21939.13	25578.79	22520.86	26268.66	2.65	2.70	25578.79	26268.66	14629.19	13771.17	57.19	62.77
16	राजस्व व्यय	12650.62	15718.09	12910.72	16016.54	2.06	1.90	15718.09	16016.54	9049.11	7839.69	57.57	61.97
17	पूंजीगत व्यय	7993.01	8682.04	8657.07	9022.87	8.31	3.93	8682.04	9022.87	4856.99	5479.85	55.94	68.56
18	उधार और अग्रिम	1295.50	1178.66	953.07	1229.25	-26.43	4.29	1178.66	1229.25	723.09	451.64	61.35	34.86
19	कुल व्यय (10+15)	51507.31	65845.63	57528.05	77513.13	11.69	17.72	65845.63	77513.13	48269.33	33985.10	140.74	65.98
20	राजस्व व्यय (11+16)	41863.26	53923.49	45011.59	52693.71	7.52	-2.28	53923.49	52693.71	28946.31	25391.73	53.68	60.65
21	पूंजीगत व्यय (13+17)	8024.72	8721.93	8799.88	9055.17	9.66	3.82	8721.93	9055.17	4871.76	5616.39	55.86	69.99
22	उधार और अग्रिम (14+18)	1619.33	3200.21	3716.58	15764.25	129.51	392.60	3200.21	15764.25	14451.25	2976.98	451.57	183.84
23	राजस्व आधिक्य (1-20)	1580.56	3866.50	6842.59	9910.36	332.92	156.31	3866.50	9910.36	7944.27	4756.37	205.46	300.93
24	राजकोषीय घाटा (1+6-19)	-8003.03	-7981.78	-5272.03	-5761.20	-34.12	-27.82	-7981.78	-5761.20	-2242.26	-3463.97	28.09	43.28

अनुलग्नक-2
(आंकड़े हजार रुपयों में)

कर राजस्व प्राप्ति का विवरण

	अक्टूबर-मार्च		वित्त वर्ष की		वार्षिक प्राप्ति		वार्षिक प्राप्ति		बजट अनुमान	
	2010-2011	2011-2012	द्वितीय छमाही	2010-2011	2011-2012	10-11 से	11-12 को	2011-2012	11-12 से	
	1	2	3	4	5	6	7	8	9	
0020			0		0	0		0		
0021	34,49,07,86	39,18,32,99	0	13.60	61,12,59,00	71,71,28,00	17.31	71,00,80,00	0.99	
0022	20,45,76,00	20,42,73,00	0	-0.14	32,30,16,00	36,42,69,00	12.77	31,57,44,00	15.36	
0023	9,91,76	10,97,46	0	10.65	15,85,39	18,33,19	15.63	15,00,00	22.21	
0028	1,61,88,81	1,51,83,55	0	-6.20	2,17,88,53	2,48,89,70	14.23	2,24,73,00	10.75	
0029	1,48,03,87	1,53,11,29	0	3.42	3,60,80,86	4,79,05,58	-22.65	5,00,30,57	-44.22	
0030	14,74,12,88	18,55,09,94	0	25.84	25,14,26,68	32,84,40,70	30.63	20,00,00,00	64.22	
0032	6,72,00	21,56,00	0	220.83	12,54,00	27,68,00	120.73	15,52,00	78.35	
0035	-0	10,79,33,23	-2788972485.52	5.48	1,47	10,79,33,27	7342299.52	0	-	
0037	17,02,42,00	17,95,76,00	0	5.48	27,34,60,00	31,58,90,00	15.51	27,51,71,00	14.79	
0038	11,48,67,00	10,04,43,00	0	-12.55	19,89,33,00	20,44,11,00	2.75	22,41,19,00	-8.79	
0039	18,67,09,95	22,25,54,31	0	19.19	36,03,42,11	43,16,49,39	19.78	40,50,00,00	6.58	
0040	59,67,84,74	72,15,69,89	0	20.90	1,02,56,76,05	1,25,16,73,20	22.03	1,18,30,00,00	5.80	
0041	6,92,17,30	7,53,91,12	0	8.91	11,98,37,74	13,57,11,87	13.24	12,85,00,00	5.61	
0042	10,60,30,25	12,13,21,63	0	14.42	17,46,20,19	20,47,45,86	17.25	18,15,00,00	12.80	
0043	11,67,25,41	15,72,24,89	0	34.69	14,76,32,07	17,73,31,78	20.11	13,70,00,00	29.43	
0044	8,98,28,00	13,84,88,00	0	54.17	15,59,30,00	21,74,48,00	39.45	17,62,30,00	23.38	
0045	19,54,53	26,50,54	0	35.60	29,42,41	52,29,03	77.71	28,00,00	86.75	
योग	2,18,19,12,39	2,64,25,16,88	0	21.11	3,70,57,85,50	4,51,92,57,63	21.95	4,01,46,99,57	12.56	

कर भिन्न राजस्व प्राप्ति का विवरण

(आंकड़े हजार रुपयों में)

	अक्टूबर-मार्च		वार्सिकक प्राप्ति		वार्सिकक प्राप्ति		वार्सिकक प्राप्ति		वार्सिकक प्राप्ति			
	2010-2011		2011-2012		2010-2011		2011-2012		2010-2011		2011-2012	
	1	2	3	4	5	6	7	8	9	10	11	12
0047	अन्य राजकोषीय सेवाएं	30	0	-100.00	31	2	-93.54	0	-			
0049	ब्याज प्राप्ति	1,73,83,29	13,78,75,61	693.15	2,98,56,43	15,71,41,22	426.32	1,66,90,42	841.50			
0050	लाभार्थ तथा लाभ	19,47,75	15,68,80	-19.45	32,19,64	37,98,47	17.97	26,67,00	42.42			
0051	लोक सेवा आयोग	4,29,70	75,48	-82.43	4,89,18	1,84,25	-62.33	4,00,00	-53.93			
0055	पुलिस	31,34,13	36,47,50	16.37	62,55,39	63,19,22	1.02	85,00,07	-25.65			
0056	जेल	1,67,80	1,90,72	13.65	3,14,28	2,90,24	-7.64	4,24,00	-31.54			
0058	लेखन सामग्री तथा मुद्रण	17,04,64	20,07,44	17.76	26,19,96	29,64,97	13.16	23,51,00	26.11			
0059	लोक निर्माण कार्य	16,05,78	24,49,48	52.54	36,77,26	47,92,17	30.31	55,53,80	-13.71			
0070	अन्य प्रशासनिक सेवाएं	50,80,34	54,06,25	6.41	85,13,51	1,06,04,97	24.56	1,17,49,99	-9.74			
0071	पेंशनों तथा अन्य सेवा निवृत्ति लाभों के संबंध में अंशदान और वसूली	13,67,55	12,46,87	-8.82	34,25,38	27,43,61	-19.90	11,60,50	136.41			
0075	विविध सामान्य सेवाएं	1,26,80,46	1,37,27,66	8.25	1,42,99,72	1,45,44,41	1.71	22,06,72	559.09			
0202	शिक्षा, खेलकूद, कला और संस्कृति	4,75,97,71	7,33,34,67	54.07	11,94,41,15	15,51,15,27	29.86	12,39,77,10	25.11			
0210	चिकित्सा तथा लोक स्वास्थ्य	11,69,17	22,79,81	94.99	22,77,27	30,15,58	32.42	40,10,51	-24.80			
0211	परिवार कल्याण	8,51	8,26	-2.96	17,82	9,16	-48.55	50,00	-81.66			
0215	जल पूर्ति तथा सफाई	5,04,17	5,42,29	7.56	9,07,41	11,98,08	32.03	9,18,10	30.49			
0216	आवास	7,35,71	7,24,15	-1.57	15,50,95	15,42,40	-0.55	19,00,60	-18.84			
0217	शहरी विकास	10,90,31	7,31,60	-32.89	14,75,44	15,42,55	4.54	2,43,83	532.63			
0220	सूचना तथा प्रचार	19,84	6,34	-68.01	25,54	38,28	49.88	28,85	32.69			
0230	श्रम तथा रोजगार	9,09,75	8,84,82	-2.73	13,34,21	14,32,26	7.34	16,46,18	-12.99			
0235	सामाजिक सुरक्षा तथा कल्याण	1,88,50	1,92,38	2.05	5,83,92	4,22,33	-27.67	3,88,27	8.77			
0250	अन्य सामाजिक सेवाएं	12,69,31	11,97,85	-5.63	32,03,77	29,58,34	-7.66	30,00,00	-1.38			
0401	फसल कृषि कर्म	11,76,85	12,17,56	3.45	18,91,46	20,52,04	8.49	15,11,09	35.79			
0403	पर्यटन	1,03,70	1,07,39	3.55	2,38,03	3,67,74	54.49	3,73,79	-1.61			
0404	डेरी विकास	23	0	-100.00	82	16	-79.66	0	-			
0405	मछली पालन	4,66,09	4,03,03	-13.52	5,42,09	5,04,92	-6.85	2,45,00	106.08			
0406	बनिकी और वन्य जीवन	4,16,00,18	4,35,76,66	4.75	8,36,60,72	8,78,80,92	5.04	10,27,32,04	-14.45			
0408	खाद्य भंडारण और भंडागार	3,49	26	-92.53	3,36	86	-74.31	0	-			

कर भिन्न राजस्व प्राप्ति का विवरण

(आंकड़े हजार रुपयों में)

	अक्टूबर-मार्च			वित्त वर्ष को द्वितीय छमाही से प्रतिशत वृद्धि		वार्षिक प्राप्ति		वास्तविक प्राप्ति		बजट अनुमान	
	2010-2011		2011-2012	2010-2011		2011-2012		2011-2012		2011-2012	
	1	2	3	4	5	6	7	8	9	10-11 से	11-12 से
0415 कृषि अनुसंधान और शिक्षा	0	0	0	-	0	0	-	0	0	-	-
0425 सहकारिता	11,67,14	10,17,55	10,17,55	-12.81	17,04,79	11,65,12	-31.65	9,00,86	9,00,86	29.33	29.33
0435 अन्य कृषि कार्यक्रम	3,89,70	2,34,02	2,34,02	-39.94	5,94,59	3,25,21	-45.30	5,25,00	5,25,00	-38.05	-38.05
0506 भूमि सुधार	0	0	0	-	0	0	-	0	0	-	-
0515 अन्य ग्राम विकास कार्यक्रम	3,52,30	5,85,65	5,85,65	66.23	7,10,59	9,44,66	32.94	15,62	15,62	5,947.78	5,947.78
0700 मुख्य सिंचाई	20,88,29	81,94,96	81,94,96	292.42	67,73,98	1,01,17,73	49.36	69,27,61	69,27,61	46.04	46.04
0701 मध्यम सिंचाई	87,78,60	55,84,10	55,84,10	-36.38	1,27,15,28	1,61,97,70	27.38	21,15,78	21,15,78	665.56	665.56
0702 लघु सिंचाई	42,15,75	15,47,75	15,47,75	-63.28	46,71,09	41,31,30	-11.55	1,10,26,81	1,10,26,81	-62.53	-62.53
0801 बिजली	3,96,49,73	4,55,94,33	4,55,94,33	14.99	3,96,51,05	4,55,94,64	14.98	2,89,93,32	2,89,93,32	57.25	57.25
0802 पेट्रोलियम	27	31	31	15.06	37	58	57.16	0	0	-	-
0810 अपारंपरिक ऊर्जा स्रोत	0	0	0	-	0	0	-	0	0	-	-
0851 ग्राम तथा लघु उद्योग	1,07,11	3,51,10	3,51,10	227.79	1,60,88	4,53,70	182.01	31,20	31,20	1,354.16	1,354.16
0852 उद्योग	6,86,45	10,03,55	10,03,55	46.19	14,15,53	19,20,00	35.63	10,00,00	10,00,00	92.00	92.00
0853 अलौह खन तथा धातुकर्म उद्योग	14,90,34,33	7,76,89,89	7,76,89,89	-47.87	21,21,49,27	20,38,30,74	-3.92	25,40,00,00	25,40,00,00	-19.75	-19.75
0875 अन्य उद्योग	-0	13	13	-15712.79	6	13	123.78	0	0	-	-
1054 सड़क तथा सेतु	2,12,14	2,98,22	2,98,22	40.57	4,65,46	7,43,57	59.75	7,80,00	7,80,00	-4.66	-4.66
1055 सड़क परिवहन	0	0	0	-	0	0	-	0	0	-	-
1425 अन्य वैज्ञानिक अनुसंधान	0	0	0	-	0	0	-	0	0	-	-
1452 पर्यटन	2	3	3	77.47	4	3	-6.25	3	3	25.00	25.00
1475 अन्य सामान्य आर्थिक सेवाएं	6,84,32	7,97,39	7,97,39	16.52	11,38,69	13,83,00	21.45	8,98,50	8,98,50	53.92	53.92
योग	34,97,11,62	43,63,02,05	43,63,02,05	24.76	57,19,76,69	74,82,72,73	30.82	59,99,43,59	59,99,43,59	24.72	24.72

आयोजनेतर व्यय का विवरण

(आंकड़े हजार रुपयों में)

	अक्टूबर-मार्च		वित्त वर्ष की द्वितीय छमाही से प्रतिशत वृद्धि	वार्षिक व्यय		वार्षिक व्यय 10-11 से 11-12 की प्रतिशत वृद्धि	बजट अनुमान		बजट अनुमान 11-12 से वास्तविक व्यय 11-12 की प्रतिशत वृद्धि
	2010-2011	2011-2012		2010-2011	2011-2012		2011-2012	2011-2012	
1	2	3	4	5	6	7	8	9	
राजस्व व्यय									
2011 संसद/राज्य/संघ राज्य क्षेत्र विधानमण्डल	21,65,21	19,78,12	-8.64	40,13,33	42,43,16	5.72	48,82,38	-13.09	
2012 राष्ट्रपति, उप राष्ट्रपति/ राज्यपाल, संघ राज्य क्षेत्रों के प्रशासक	2,60,89	4,88,82	87.36	5,39,70	7,86,38	45.70	6,35,50	23.74	
2013 मंत्रिपरिषद	28,48,53	37,68,28	32.28	40,14,88	60,80,17	51.44	47,05,82	29.20	
2014 न्याय प्रशासन	2,18,09,84	3,07,23,98	40.87	3,70,34,88	5,25,01,87	41.76	5,55,25,71	-5.44	
2015 निर्वाचन	18,83,95	49,67,87	163.69	35,88,71	70,42,37	96.23	44,59,19	57.92	
2020 आय तथा व्यय पर करों का संग्रहण	18,15	10,46	-42.31	39,88	24,72	-37.99	55,80	-55.68	
2029 भू राजस्व	1,50,48,39	1,69,27,63	12.48	2,96,94,17	3,37,36,00	13.61	4,63,07,79	-27.14	
2030 स्टाम्प पंजीकरण	2,46,84,64	3,39,52,96	37.54	2,75,47,94	3,79,55,33	37.77	85,67,50	343.01	
2039 राज्य उत्पाद शुल्क	4,97,36,07	5,01,50,83	0.83	9,64,86,17	10,34,00,63	7.16	10,22,84,71	1.09	
2040 बिक्री, व्यापार आदि पर कर	51,65,74	57,58,73	11.47	98,10,49	1,11,35,20	13.50	1,30,47,30	-14.65	
2041 वाहन कर	21,72,47	27,37,37	26.00	41,71,38	50,02,33	19.92	51,07,34	-2.05	
2045 वस्तुओं तथा सेवाओं पर अन्य कर तथा शुल्क	4,86,40,08	3,12,51,24	-35.75	4,93,03,79	3,20,58,52	-34.97	2,74,05,60	16.97	
2047 अन्य राजकोषीय सेवाएं	79,55	83,04	4.38	1,55,68	1,71,28	10.02	2,57,85	-33.57	
2048 ऋण घटाने या उसका परिहार करने के लिए वित्तियोजन	0	0	-	0	0	-	1	-100.00	
2049 ब्याज अदायगीयां	29,18,57,36	30,06,80,42	3.02	50,48,94,67	52,99,76,65	4.96	53,42,17,68	-0.79	
2051 लोक सेवा आयोग	7,53,55	3,05,41	-59.47	14,27,10	7,26,94	-49.06	10,62,70	-31.59	
2052 सचिवालय - सामान्य सेवाएं	62,34,80	46,96,98	-24.66	1,06,61,74	96,90,69	-9.10	1,06,81,70	-9.27	
2053 जिला प्रशासन	1,43,74,50	1,63,27,69	13.58	2,88,83,29	3,25,78,81	12.79	3,71,43,78	-12.29	
2054 खजाना और लेखा प्रशासन	40,29,05	48,33,08	19.95	82,25,20	94,91,29	15.39	1,57,94,23	-39.90	
2055 पुलिस	10,08,27,23	11,28,30,21	11.90	19,70,35,08	22,61,41,38	14.77	23,71,98,28	-4.66	
2056 जेल	65,25,98	75,76,91	16.10	1,32,32,00	1,49,41,12	12.91	1,52,34,94	-1.92	
2058 लेखन सामग्री तथा मुद्रण	25,33,14	18,80,55	-25.76	38,44,33	33,55,07	-12.72	48,48,65	-30.80	
2059 लोक निर्माण कार्य	1,47,50,74	1,63,75,43	11.01	2,75,58,04	3,13,54,38	13.77	3,42,81,22	-8.53	
2070 अन्य प्रशासनिक सेवाएं	80,88,71	75,91,71	-6.14	1,44,75,20	1,49,47,40	3.26	12,72,10,62	-88.24	
2071 रेशन तथा सेवा निवृत्ति हितलाभ	18,46,29,32	21,69,08,12	17.48	37,66,52,51	43,88,90,53	16.52	51,58,04,51	-14.91	
2075 विविध सामान्य सेवाएं	48,91	27,04,65	5,429.84	1,07,73	28,78,91	2,572.33	33,98,10	-15.27	
2202 सामान्य शिक्षा	31,15,96,69	32,37,77,30	3.90	56,99,14,12	65,95,44,13	15.72	71,71,81,63	-8.03	

आयोजनेतर व्यय का विवरण

(आंकड़े हजार रुपयों में)

क्र.सं.	विवरण	अप्रैल-मार्च		वार्षिक व्यय					बजट अनुमान		
		2010-2011		2011-2012		2010-2011		2011-2012		2011-2012	
		1	2	3	4	5	6	7	8	9	
					वित्त वर्ष की द्वितीय छमाही से प्रतिशत वृद्धि		वार्षिक व्यय 10-11 से वार्षिक व्यय 11-12 की प्रतिशत वृद्धि		बजट अनुमान 11-12 से वास्तविक व्यय 11-12 की प्रतिशत वृद्धि		
2203	तकनीकी शिक्षा	61,68,83	53,06,98	-13.97	1,06,01,71	1,29,29,96	21.96	1,28,95,65	0.26		
2204	खेल तथा युवा सेवाएँ	15,67,71	16,71,65	6.62	28,01,36	31,13,72	11.15	37,68,40	-17.37		
2205	कला एवं संस्कृति	26,44,16	25,67,49	-2.89	43,01,78	44,26,92	2.90	39,53,69	11.96		
2210	चिकित्सा तथा लोक स्वास्थ्य	7,87,74,34	8,52,03,78	8.16	14,97,74,45	17,27,05,06	15.31	17,45,08,81	-1.03		
2211	परिवार कल्याण	3,61,41	2,74,96	-23.91	4,53,16	3,70,13	-18.32	4,69,90	-21.23		
2215	जल पूर्ति तथा सफाई	1,84,06,37	1,89,95,01	3.19	3,67,45,46	3,93,13,49	6.98	4,32,75,95	-9.15		
2216	आवास	66,54,96	75,81,20	13.91	1,10,26,46	1,21,93,52	10.58	1,04,87,28	16.26		
2217	शहरी विकास	80,78,25	43,19,99	-46.52	1,62,87,40	1,42,62,30	-12.43	2,47,53,89	-42.38		
2220	सूचना तथा प्रचार	46,19,87	46,40,22	0.44	73,86,90	87,34,16	18.23	87,86,43	-0.59		
2225	अनुसूचित जातियाँ, अनुसूचित जनजातियाँ तथा अन्य पिछड़े वर्गों का कल्याण	1,09,25,89	1,22,92,60	12.50	2,80,67,50	3,19,18,86	13.72	3,19,49,88	-0.09		
2230	श्रम तथा रोजगार	47,79,30	55,84,75	16.85	96,74,50	1,15,76,09	19.65	1,14,80,92	0.82		
2235	सामाजिक सुरक्षा तथा कल्याण	79,34,56	41,62,34	-47.54	1,28,56,97	1,16,91,77	-9.06	1,39,20,06	-16.00		
2236	पोषाहार	99,58	91,22	-8.39	2,17,18	2,42,94	11.86	2,86,86	-15.30		
2245	प्राकृतिक विपत्ति के कारण रहत	8,09,52,50	1,23,09,57	-84.79	8,59,28,42	5,98,58,60	-30.33	5,04,86,61	18.56		
2250	अन्य सामाजिक सेवाएँ	8,87,28	10,66,41	20.18	10,15,60	11,32,85	11.54	14,59,52	-22.38		
2251	सचिवालय - सामाजिक सेवाएँ	7,74,04	8,19,68	5.89	17,85,25	19,85,53	11.21	29,09,74	-31.76		
2401	फसल कृषि कर्म	1,64,26,71	1,86,37,79	13.46	3,06,36,61	3,48,50,20	13.75	3,05,76,56	13.97		
2402	मृदा तथा जल संरक्षण	17,70,16	18,76,33	5.99	38,93,73	40,43,18	3.83	46,03,61	-12.17		
2403	पशु पालन	1,52,64,03	1,52,84,22	0.13	2,89,43,09	3,17,55,32	9.71	3,50,92,54	-9.50		
2405	मछली उद्योग	10,81,13	11,06,46	2.34	21,41,94	23,28,29	8.70	26,73,02	-12.89		
2406	वानिकी तथा वन्य जीवन	4,31,54,63	4,44,11,21	2.91	7,82,91,51	8,44,03,84	7.80	8,59,48,78	-1.79		
2408	खाद्य, भंडारण और भांडागार	3,37,98,58	4,50,41,66	33.26	7,09,61,43	11,06,93,15	55.99	7,38,92,42	49.80		
2415	कृषि अनुसंधान तथा शिक्षा	36,20,85	46,34,46	27.99	36,33,64	51,24,84	41.03	38,36,79	33.57		
2425	सहकारिता	46,80,07	1,34,44,04	187.26	76,92,03	1,68,84,71	119.50	80,45,00	109.87		
2501	ग्राम विकास के लिये विशेष कार्यक्रम	0	-43,43	-	0	0	-	0	-		
2515	अन्य ग्रामीण विकास कार्यक्रम	3,05,57,94	7,52,64,39	146.30	5,96,20,83	8,66,81,66	45.38	8,61,55,12	0.61		
2700	मुख्य सिंचाई	45,52,62	54,19,90	19.05	88,81,82	1,03,49,24	16.52	88,87,50	16.44		
2701	मध्यम सिंचाई	1,32,79,90	1,44,35,94	8.70	2,66,09,91	2,93,79,05	10.40	3,16,14,01	-7.06		
2702	लघु सिंचाई	43,80,49	44,36,02	1.26	76,83,25	79,96,19	4.07	81,04,00	-1.33		
2705	कमान क्षेत्र विकास	-50	-49	-3.51	0	0	-	0	-		

आयोजनेतर व्यय का विवरण

(आंकड़े हजार रुपयों में)

	अक्टूबर-मार्च		वित्त वर्ष की द्वितीय छमाही से प्रतिशत वृद्धि		वास्तविक व्यय		वास्तविक व्यय 10-11 से 11-12 की प्रतिशत वृद्धि		बजट अनुमान 2011-2012		बजट अनुमान 2011-2012 वास्तविक व्यय 11-12 की प्रतिशत वृद्धि	
	2010-2011	2011-2012	2010-2011	2011-2012	2010-2011	2011-2012	2010-2011	2011-2012	2010-2011	2011-2012	2010-2011	2011-2012
	1	2	3	4	5	6	7	8	9	10	11	12
2801 बिजली	5,35,02,91	9,89,13,00	84.87	15,20,85,79	13,44,44,54	-11.59	15,40,21,60	-12.71				
2810 अपारंपरिक ऊर्जा के स्रोत	0	19,16	-	0	26,17	-	86,22	-69.63				
2851 ग्राम तथा लघु उद्योग	27,25,84	28,65,39	5.11	60,07,98	64,38,03	7.15	69,83,70	-7.81				
2852 उद्योग	3,61,64	5,77,76	59.75	8,41,46	11,35,36	34.92	9,80,03	15.84				
2853 अलौह खनन तथा धातुकर्म उद्योग	96,75,66	8,35,64,31	763.65	1,22,12,81	8,79,42,63	620.08	1,40,63,90	525.30				
3053 नागर विमानन	4,77	16,36	242.74	13,28	16,36	23.23	29,51	-44.54				
3054 सड़क तथा सेतु	3,51,47,87	5,41,18,28	53.97	6,29,97,02	8,91,71,72	41.54	7,04,82,94	26.51				
3425 अन्य वैज्ञानिक अनुसंधान	48,47	1,79,33	269.97	2,95,93	5,29,33	78.87	4,53,80	16.64				
3451 सचिवालय-आर्थिक सेवाएं	6,40,62	7,44,47	16.21	15,03,69	17,08,58	13.62	28,23,98	-39.49				
3452 पर्यटन	9,94	14,72	48.09	23,50	31,38	33.56	34,31	-8.51				
3454 जनगणना सर्वेक्षण तथा सांख्यिकी	14,51,80	13,42,65	-7.51	30,74,43	30,01,29	-2.37	54,21,20	-44.63				
3475 अन्य सामान्य आर्थिक सेवाएं	4,33,06	4,89,08	12.93	9,43,24	10,63,17	12.71	14,49,49	-26.65				
3604 स्थानीय निकायों तथा पंचायती राज संस्थाओं को क्षतिपूर्ति तथा समनुदेसन	12,42,42,05	13,67,51,17	10.06	23,88,61,90	26,26,06,89	9.94	26,15,85,51	0.39				
योग-राजस्व व्यय पूंजीगत व्यय	1,75,52,04,10	1,98,97,20,16	13.36	3,21,00,86,93	3,66,77,16,63	14.25	3,82,05,39,67	-4.00				
4055 पुलिस पर पूंजीगत परिव्यय	20,14,92	10,13,58	-49.69	20,14,92	10,97,61	-45.52	25,00,00	-56.09				
4058 लेखन सामग्री तथा मुद्रण पर पूंजीगत परिव्यय	0	9,30	-	0	9,30	-	25,00	-62.77				
4059 लोक निर्माण कार्य पर पूंजीगत परिव्यय	-2,14,54	-47,02	-78.08	57,88	0	-100.00	0	-				
4202 शिक्षा, खेलकूद, कला तथा संस्कृति पर पूंजीगत परिव्यय	3,07,00	40,21	-86.90	3,10,00	50,00	-83.87	1	4,99,900.00				
4210 चिकित्सा तथा लोक स्वास्थ्य पर पूंजीगत परिव्यय	2,17,88	1,13,07	-48.10	2,17,88	9,51,85	336.87	4,30,00	121.36				
4215 जल पूर्ति तथा सफाई पर पूंजीगत परिव्यय	-51,66	0	-100.00	0	0	-	0	-				
4216 आवास पर पूंजीगत परिव्यय	0	-5,00	-	0	0	-	0	-				
4225 अनुसूचित जातियों, अनुसूचित जन जातियों, तथा अन्य पिछड़े वर्गों के कल्याण पर पूंजीगत परिव्यय	-6,00	-99,91	1,565.16	0	0	-	0	-				
4235 सामाजिक सुरक्षा तथा कल्याण पर पूंजीगत परिव्यय	1,04,84,00	4,34,87	-95.85	1,04,84,00	4,43,84	-95.76	8,98	4,842.53				
4250 अन्य समाज सेवाओं पर पूंजीगत परिव्यय	-1,00	0	-100.00	0	0	-	0	-				
4401 परसल कृषि कर्म पर पूंजीगत परिव्यय	10	0	-100.00	0	0	-	0	-				
4408 खाद्य, भंडारण तथा भंडारण पर पूंजीगत परिव्यय	7,47,47	-2,79,78	-137.43	7,47,47	-2,79,78	-137.43	0	-				
4425 सहकारिता पर पूंजीगत परिव्यय	0	0	-	0	0	-	0	-				

आयोजनेतर व्यय का विवरण

(आंकड़े हजार रुपये में)

	अक्टूबर-मार्च		वित्त वर्ष की द्वितीय छमाही से प्रतिशत वृद्धि	वार्षिक व्यय		वार्षिक व्यय 10-11 से 11-12 की प्रतिशत वृद्धि	बजट अनुमान	
	2010-2011	2011-2012		2010-2011	2011-2012		2011-2012	2011-2012
1	2	3	4	5	6	7	8	9
4515 अन्य ग्राम विकास कार्यक्रमों पर पूंजीगत परिव्यय	-41,34	-3,65,04	782.85	0	0	-	0	-
4700 मुख्य सिंचाई पर पूंजीगत परिव्यय	-21,88	-29,12	33.08	0	0	-	0	-
4701 मध्यम सिंचाई पर पूंजीगत परिव्यय	0	57	-	0	0	-	0	-
4801 बिजली परियोजनाओं पर पूंजीगत परिव्यय	2,20,00	22	-99.89	4,49,00	0	-100.00	1	-100.00
4851 ग्राम तथा लघु उद्योगों पर पूंजीगत परिव्यय	0	9,50,55	-	0	9,50,55	-	10,00,00	-4.94
4875 अन्य उद्योगों पर पूंजीगत परिव्यय	0	4,33	-	0	4,33	-	20,00	-78.35
5054 सड़कों और सेतुओं पर पूंजीगत परिव्यय	0	-2,63,14	-	0	0	-	0	-
5475 अन्य सामान्य आर्थिक सेवाओं पर पूंजीगत परिव्यय	0	0	-	0	1,75	-	5,00	-64.94
योग-पूंजीगत व्यय	1,36,54,93	14,77,68	-89.17	1,42,81,15	32,29,46	-77.38	39,89,00	-19.04
उधार और अग्रिम								
6075 विविध सामान्य सेवाओं के लिए कर्ज	12,98,58	2,00,00	-84.59	24,98,84	2,00,00	-91.99	1,00,00,00	-98.00
6202 शिक्षा, खेलकूद, कला तथा संस्कृति के लिए कर्ज	2,00,00	3,25,00	62.50	4,00,00	4,00,00	0.00	75,00	433.33
6215 जल पूर्ति तथा सफाई के लिए कर्ज	-37,70	0	-100.00	0	0	-	0	-
6217 शहरी विकास के लिए कर्ज	14,98,40	5,19,80	-65.30	15,00,00	17,69,80	17.98	16,50,00	7.26
6235 सामाजिक सुरक्षा तथा कल्याण के लिए कर्ज	0	0	-	0	0	-	1	-100.00
6245 प्राकृतिक विपत्ति के कारण राहत के लिए कर्ज	0	0	-	0	0	-	2,50,00	-100.00
6401 फसल कृषि कर्म के लिए कर्ज	0	0	-	0	0	-	50,00	-100.00
6404 डेरी विकास के लिए कर्ज	0	53,50,00	-	0	53,50,00	-	0	-
6408 खाद्य भंडारण तथा भांडागार के लिए कर्ज	-0	0	-100.00	11,80,16	8,31,29	-29.56	0	-
6801 बिजली परियोजनाओं के लिए कर्ज	24,94,83,07	1,37,61,95,51	451.61	27,05,86,63	1,44,45,75,51	433.86	19,00,00,00	660.30
7610 सरकारी कर्मचारियों को कर्ज आदि	34	99	192.94	34	3,99	1,075.29	1,30,00	-96.92
7810 अन्तर्राज्यीय परिसोधन	90,81	2,24,84	147.57	1,84,73	3,69,71	100.14	1	36,97,093.90
7999 आकस्मिकता निधि को विनियोजन	0	0	-	0	1,00,00,00	-	0	-
योग-उधार और अग्रिम	25,25,33,50	1,38,28,16,15	447.57	27,63,50,70	1,46,35,00,32	429.58	20,21,55,02	623.94
योग	2,02,13,92,55	3,37,40,14,00	66.91	3,50,07,18,78	5,13,44,46,41	46.66	4,02,66,83,69	27.51

आयोजना व्यय का विवरण

(आंकड़े हजार रुपये में)

राजस्व व्यय	अक्टूबर-मार्च		वित्त वर्ष की		वार्षिक व्यय		वार्षिक व्यय 10-11 से		बजट अनुमान		बजट अनुमान 11-12 से	
	2010-2011		2011-2012		2010-2011		2011-2012		2011-2012		2011-2012	
	1	2	3	4	5	6	7	8	9	10	11	12
2029 भू राजस्व	57,98,75	29,97,65	48.30	59,99,90	34,78,19	-42.02	21,24,48	63.72				
2040 बिजली, व्यापार आदि पर कर	0	46	-	0	46	-	0	-				
2052 सचिवालय - सामान्य सेवाएं	10,07,12	27,37,07	171.77	29,09,68	27,58,76	-5.18	51,50,00	-46.43				
2053 जिला प्रशासन	0	5,37,50	-	0	6,49,75	-	6,50,00	-0.03				
2054 खजाना और लेखा प्रशासन	0	0	-	0	0	-	0	-				
2055 पुलिस	17,63,26	48,41,53	174.57	30,33,93	64,55,12	112.76	35,86,42	79.98				
2056 जेल	5,56,75	2,87,50	-48.36	6,12,84	4,09,33	-33.20	4,15,00	-1.36				
2059 लोक निर्माण कार्य	-6,21,57	0	-100.00	-12,86,70	0	-100.00	0	-				
2071 पेंशन तथा सेवा निवृत्ति हितलाभ	0	90	-	0	90	-	0	-				
2202 सामान्य शिक्षा	12,21,37,03	14,08,44,00	15.31	23,02,77,94	27,79,60,62	20.70	27,51,08,90	1.03				
2203 तकनीकी शिक्षा	38,01,92	64,21,43	68.89	56,73,40	80,26,34	41.47	51,75,59	55.08				
2204 खेल तथा युवा सेवाएं	22,85,23	67,67,15	196.12	34,62,78	89,52,10	158.52	46,40,81	92.89				
2205 कला एवं संस्कृति	10,00,89	51,43,23	413.86	15,65,47	59,35,16	279.12	62,74,27	-5.40				
2210 चिकित्सा तथा लोक स्वास्थ्य	1,77,15,22	2,29,07,62	29.31	2,86,16,12	3,91,28,27	36.73	3,63,13,74	7.75				
2211 परिवार कल्याण	1,31,72,79	1,50,19,34	14.01	2,50,89,26	3,09,34,14	23.29	3,47,38,10	-10.95				
2215 जल पूर्ति तथा सफाई	1,28,31,90	1,07,38,55	-16.31	2,15,15,65	1,97,14,10	-8.37	1,98,08,54	-0.47				
2216 आवास	1,08,73,47	1,06,18,27	-2.34	1,56,36,00	2,01,04,34	28.57	1,41,51,20	42.06				
2217 शहरी विकास	4,25,31,47	5,05,53,80	18.86	5,83,73,67	7,47,95,44	28.13	7,90,06,62	-5.33				
2220 सूचना तथा प्रचार	2,59,98	2,53,42	-2.52	4,04,61	5,14,19	27.08	5,33,00	-3.52				
2225 अनुसूचित जातियां, अनुसूचित जनजातियां तथा अन्य पिछड़े वर्गों का कल्याण	8,11,25,42	6,45,40,21	-20.44	13,09,64,74	14,90,49,12	13.80	13,80,68,47	7.95				
2230 श्रम तथा रोजगार	37,82,77	37,30,34	-1.38	48,45,39	51,83,62	6.98	77,84,71	-33.41				
2235 सामाजिक सुरक्षा तथा कल्याण	9,70,90,13	13,93,18,58	43.49	16,17,86,85	24,05,94,70	48.71	20,17,59,07	19.24				
2236 पोषाहार	5,71,48,84	5,65,04,80	-1.12	9,69,90,00	10,28,01,46	5.99	9,12,95,10	12.60				
2245 प्राकृतिक विपत्ति के कारण राहत	5,00,00	0	-100.00	5,00,00	0	-100.00	5,00,00	-100.00				
2401 फसल कृषि कर्म	7,14,23,97	7,45,33,33	4.35	9,28,77,91	10,35,45,49	11.48	10,96,72,73	-5.58				
2402 मृदा तथा जल संरक्षण	9,54,13	5,82,83	-38.91	15,29,39	12,29,37	-19.61	21,74,85	-43.47				
2403 पशु पालन	1,57,66,80	1,63,31,66	3.58	1,92,47,11	2,42,37,35	25.92	2,39,01,60	1.40				
2405 मछली उद्योग	23,54,17	25,56,35	8.58	30,11,31	31,59,09	4.90	30,22,46	4.52				

आयोजना व्यय का विवरण

(आंकड़े हजार रुपयों में)

क्र.सं.	विवरण	अक्टूबर-मार्च			वैश्विक व्यय			बजट अनुमान		
		2010-2011		2011-2012	2010-2011		2011-2012	2011-2012		2011-2012
		2	3	4	5	6	7	8	9	
1	कृषि विकास के लिये विशेष कार्यक्रम	2,56,38,61	2,66,48,48	3.93	3,52,73,74	4,08,59,78	15.83	4,96,98,87	-17.78	
2406	कानिक्ती तथा अन्य जीवन	8,22,17	18,08,92	120.01	9,90,64	20,28,15	104.73	11,06,82	83.24	
2408	खाद्य, भंडारण और भांडागार	-2,70,09	6,14,24	-327.41	27,58,39	34,68,35	25.73	28,59,00	21.31	
2415	कृषि अनुसंधान तथा शिक्षा	1,35,69,34	2,25,09,60	65.88	1,75,79,23	3,43,78,59	95.56	3,13,10,24	9.79	
2425	सहकारिता	6,52,32,24	4,54,19,40	-30.37	8,47,67,03	7,55,61,10	-10.86	10,58,70,25	-28.62	
2501	ग्राम विकास के लिये विशेष कार्यक्रम	1,63,85,36	1,95,73,56	19.45	2,36,99,41	3,43,99,59	45.14	5,02,50,00	-31.54	
2505	ग्रामीण रोजगार	4,54,12,03	4,42,11,35	-2.64	9,60,22,17	9,55,79,68	-0.46	9,98,56,96	-4.28	
2515	अन्य ग्रामीण विकास कार्यक्रम	18,07,45	4,81,65	-73.35	23,67,70	10,63,12	-55.09	0	-	
2700	मुख्य सिंचाई	68,32,31	71,26,72	4.30	1,48,91,58	1,57,98,13	6.08	0	-	
2701	मध्यम सिंचाई	3,06,47	4,32,03	40.96	4,60,80	5,45,52	18.38	6,26,75	-12.95	
2702	लघु सिंचाई	1,00,72	1,59,36	58.21	1,91,34	2,78,31	45.45	12,43,03	-77.61	
2705	कमान क्षेत्र विकास	16,15,72	4,10,75,55	2,442.23	1,11,10,70	7,13,78,88	542.43	1,14,79,87	521.77	
2801	विजली	19,86,00	12,36,17	-37.75	21,28,00	12,36,17	-41.90	27,52,50	-55.08	
2810	अपारंपरिक ऊर्जा के स्रोत	53,51,52	53,39,41	-0.22	97,59,09	1,15,43,21	18.28	1,09,25,82	5.65	
2851	ग्राम तथा लघु उद्योग	39,33,46	76,08,26	93.42	94,41,10	1,28,53,92	36.14	77,82,10	65.17	
2852	उद्योग	5,64,70	3,88,52	-31.19	9,15,31	8,36,82	-8.57	10,34,14	-19.08	
2853	अलौह खनिज तथा धातुकर्म उद्योग	24,50	0	-100.00	65,70	0	-100.00	90,00	-100.00	
3053	नगर विमानन	0	0	-	0	0	-	51,42,00	-100.00	
3054	सड़क तथा सेतु	33,64,33	23,25,65	-30.87	42,42,99	41,54,80	-2.07	49,33,65	-15.78	
3425	अन्य वैज्ञानिक अनुसंधान	63,67	25,56,21	3,914.78	63,67	25,69,21	3,935.19	4,89,60,76	-94.75	
3451	सचिवालय-आर्थिक सेवाएं	11,42,81	21,97,67	92.30	22,92,83	33,77,17	47.29	24,41,50	38.32	
3452	पर्यटन	34,40,90	12,96,80	-62.31	35,71,81	23,77,93	-33.42	73,89,84	-67.82	
3454	जनगणना सर्वेक्षण तथा सांख्यिकी	2,00,00	0	-100.00	2,00,00	33,14	-83.43	20,00	65.70	
3475	अन्य सामान्य आर्थिक सेवाएं	2,11,83,99	3,31,33,93	56.41	5,46,41,49	5,77,15,00	5.62	6,01,79,00	-4.09	
3604	स्थानीय निकायों तथा पंचायती राज संस्थाओं को क्षतिपूर्ति तथा समुद्रेशन									
		78,39,68,86	90,49,11,18	15,421,29,10,71,97	1,60,16,54,13	24.05	1,57,18,08,76	1.89		
योग-राजस्व व्यय										
पूंजीगत व्यय										
4055	पुलिस पर पूंजीगत परिव्यय	0	13,94,62	-	0	29,96,62	-	40,05,00	-25.17	
4058	लेखन सामग्री तथा मुद्रण पर पूंजीगत परिव्यय	19,12	24,27	26.98	19,12	24,27	26.98	20,00	21.39	
4059	लोक निर्माण कार्य पर पूंजीगत परिव्यय	1,02,34,96	59,07,04	-42.28	1,57,72,77	1,22,56,34	-22.29	1,05,77,00	15.87	
4070	अन्य प्रशासनिक सेवाओं पर पूंजीगत परिव्यय	0	3,31,60	-	0	3,31,60	-	8,00,00	-58.55	
4202	शिक्षा, खेलकूद, कला तथा संस्कृति पर पूंजीगत परिव्यय	2,02,18,74	1,38,45,11	-31.52	2,68,05,90	1,71,22,07	-36.12	1,20,10,19	42.56	

आयोजना ख्य का विवरण

(आंकड़े हजार रुपयों में)

क्र.सं.	विवरण	अक्टूबर-मार्च		वैश्विक ख्य		वैश्विक ख्य 10-11 से		वैश्विक ख्य 11-12 से	
		2010-2011		2011-2012		2010-2011		2011-2012	
		1	2	3	4	5	6	7	8
4210	चिकित्सा तथा लोक स्वास्थ्य पर पूंजीगत परिव्यय	71,88,27	1,09,33,19	52.09	1,12,68,66	1,32,04,84	17.18	1,74,54,29	-24.34
4215	जल पूर्ति तथा सफाई पर पूंजीगत परिव्यय	3,01,32,73	4,06,33,66	34.84	5,74,41,78	6,71,93,34	16.97	6,14,89,40	9.27
4216	आवास पर पूंजीगत परिव्यय	10,73,45	6,38,97	-40.47	18,77,55	11,33,89	-39.60	24,50,00	-53.71
4217	राहरी विकास पर पूंजीगत परिव्यय	27,83,44	39,78,60	42.93	48,35,43	60,10,93	24.31	63,36,05	-5.13
4225	अनुसूचित जातियों, अनुसूचित जन जातियों, तथा अन्य पिछड़े वर्गों 2,70,71,29	2,00,25,03		-26.02	3,44,23,29	4,20,74,16	22.22	3,51,16,30	19.81
4235	के कल्याण पर पूंजीगत परिव्यय	52,37,16	1,68,25	-96.78	53,62,66	1,02,83,70	91.76	1,02,79,71	0.03
4250	सामाजिक सुरक्षा तथा कल्याण पर पूंजीगत परिव्यय	1,45,79	11,80,79	709.93	1,75,79	14,42,89	720.80	14,42,90	-0.00
4401	अन्य समाज सेवाओं पर पूंजीगत परिव्यय	1,38,70,60	0	-100.00	1,38,70,60	0	-100.00	2,16,68,96	-100.00
4403	फसल कृषि कर्म पर पूंजीगत परिव्यय	75,00	1,99	-97.33	1,00,56	1,05,99	5.40	1,06,00	-0.00
4405	पशु पालन पर पूंजीगत परिव्यय	45,42	20,00	-55.96	45,42	20,00	-55.96	20,00	0.00
4406	मछली-पालन पर पूंजीगत परिव्यय	5,48,73	23,86,32	334.87	12,37,31	33,82,13	173.34	26,00,00	30.08
4408	वानिकी तथा वन्य जीव पर पूंजीगत परिव्यय	55,48,67	63,70,00	14.80	55,48,67	63,70,00	14.80	63,70,00	0.00
4425	खाद्य, भंडारण तथा मांडागार पर पूंजीगत परिव्यय	5,00,00	7,00,00	40.00	10,00,00	31,50,00	215.00	24,50,10	28.56
4515	सहाकारिता पर पूंजीगत परिव्यय	5,67,84,41	4,62,09,72	-18.62	9,21,51,63	9,74,37,23	5.73	8,42,16,35	15.69
4700	अन्य ग्राम विकास कार्यक्रमों पर पूंजीगत परिव्यय	13,12,40,84	11,01,14,81	-16.09	20,05,98,14	18,55,70,41	-7.49	17,63,94,18	5.20
4701	मुख्य सिंचाई पर पूंजीगत परिव्यय	3,80,09,81	3,87,76,95	2.01	4,97,08,80	6,06,31,54	21.97	6,68,12,73	-9.25
4702	मध्यम सिंचाई पर पूंजीगत परिव्यय	5,55,37,54	4,14,68,11	-25.33	8,11,16,64	8,04,43,26	-0.83	6,24,17,46	28.87
4705	लघु सिंचाई पर पूंजीगत परिव्यय	97,39,64	16,56,40	-82.99	1,02,95,54	44,66,15	-56.62	33,38,47	33.77
4711	कमान क्षेत्र विकास पर पूंजीगत परिव्यय	9,41,01	3,55,04	-62.27	15,88,18	6,61,76	-58.33	11,00,00	-39.83
4801	बाढ़ नियंत्रण परियोजनाओं पर पूंजीगत परिव्यय	2,43,58,16	5,80,79,24	138.43	4,05,14,36	10,25,83,13	153.20	7,89,48,82	29.93
4851	विजली परियोजनाओं पर पूंजीगत परिव्यय	12,09,53	5,81,21	-51.94	20,21,77	18,88,64	-6.58	18,43,16	2.46
4853	ग्राम तथा लघु उद्योगों पर पूंजीगत परिव्यय	1,56,24	1,92,97	23.50	1,72,15	2,10,21	22.11	9,05,00	-76.77
4875	अलौह खनिज तथा धातुकर्म उद्योगों पर पूंजीगत परिव्यय	25,00	1,15,67	362.68	1,07,62	3,65,67	239.77	2,70,10	35.38
4885	अन्य उद्योगों पर पूंजीगत परिव्यय	5,00,00	5,00,00	0.00	5,00,00	5,00,00	0.00	5,00,00	0.00
5053	उद्योगों तथा खनिजों पर अन्य पूंजीगत परिव्यय	31,03,21	4,82,16	-84.46	47,26,65	33,14,16	-29.88	33,00,00	0.42
5054	नगर विमानन पर पूंजीगत परिव्यय	9,89,45,87	7,33,30,12	-25.88	19,82,08,85	16,95,27,37	-14.47	18,54,87,25	-8.60
5425	सड़कों और सेतुओं पर पूंजीगत परिव्यय	6,46,25	2,46,00	-61.93	9,25,00	3,85,00	-58.37	2,75,00	40.00
5452	अन्य वैज्ञानिक और पर्यावरणी अनुसंधान पर पूंजीगत परिव्यय	20,93,21	50,50,75	141.29	32,85,70	71,99,76	119.12	72,00,01	-0.00
5475	पर्यटन पर पूंजीगत परिव्यय	0	0	-	0	0	-	0	0
5475	अन्य सामान्य आर्थिक सेवाओं पर पूंजीगत परिव्यय	54,79,84,17	48,56,98,71	-11.36	86,57,06,54	90,22,87,20	4.22	86,82,04,43	3.92
योग-पूंजीगत ख्य									
उधार और अग्रिम									

आयोजना व्यय का विवरण

(आंकड़े हजार रुपयों में)

	अप्रैल-मार्च		वर्ष के द्वितीय छमाही से प्रतिशत वृद्धि		वर्षावधिक व्यय		वर्षावधिक व्यय 10-11 से 11-12 की प्रतिशत वृद्धि		बजट अनुमान 2011-2012		बजट अनुमान 2011-2012	
	2010-2011	2011-2012	2010-2011	2011-2012	2010-2011	2011-2012	2010-2011	2011-2012	2010-2011	2011-2012	2010-2011	2011-2012
1	2	3	4	5	6	7	8	9	10	11	12	13
6215 जल पूर्ति तथा सफाई के लिए कर्ज	96,00	24,00	-75.00	96,00	24,00	-75.00	2,90,00	-91.72	2,90,00	2,90,00	-91.72	
6217 शहरी विकास के लिए कर्ज	1,16,49,31	87,80,24	-24.62	1,70,50,81	1,17,89,97	-30.85	1,69,45,00	-30.42	1,69,45,00	1,69,45,00	-30.42	
6405 मछली पालन के लिये कर्ज	0	0	-	0	0	-	0	-	0	0	-	
6425 सहकारिता के लिए कर्ज	6,01,25	3,00,43,00	4,896.75	12,02,50	3,06,65,00	2,450.10	58,60,00	423.29	58,60,00	58,60,00	423.29	
6801 बिजली परियोजनाओं के लिए कर्ज	3,28,17,57	1,84,61,79	-43.74	7,69,58,05	6,54,46,18	-14.95	7,96,71,00	-17.85	7,96,71,00	7,96,71,00	-17.85	
6851 ग्राम तथा लघु उद्योगों के लिए कर्ज	0	0	-	0	0	-	1	-100.00	1	1	-100.00	
6856 पेद्रे-कैमिकल उद्योगों के लिये कर्ज	0	1,50,00,00	-	0	1,50,00,00	-	1,50,00,00	0.00	1,50,00,00	1,50,00,00	0.00	
6860 उपभोक्ता उद्योगों के लिए कर्ज	0	0	-	0	0	-	1,00,00	-100.00	1,00,00	1,00,00	-100.00	
7075 अन्य परिवहन सेवाओं के लिए कर्ज	0	0	-	0	0	-	0	-	0	0	-	
योग-उधार और अग्रिम	4,51,64,13	7,23,09,03	60.10	9,53,07,36	12,29,25,15	28.97	11,78,66,01	4.29	11,78,66,01	11,78,66,01	4.29	
योग	1,37,71,17,181,46,29,18,93	6,232,25,20,85,87	6.232,25,20,85,87	2,62,68,66,49	16.64	2,55,78,79,20	2.69		2,55,78,79,20	2,55,78,79,20	2.69	