

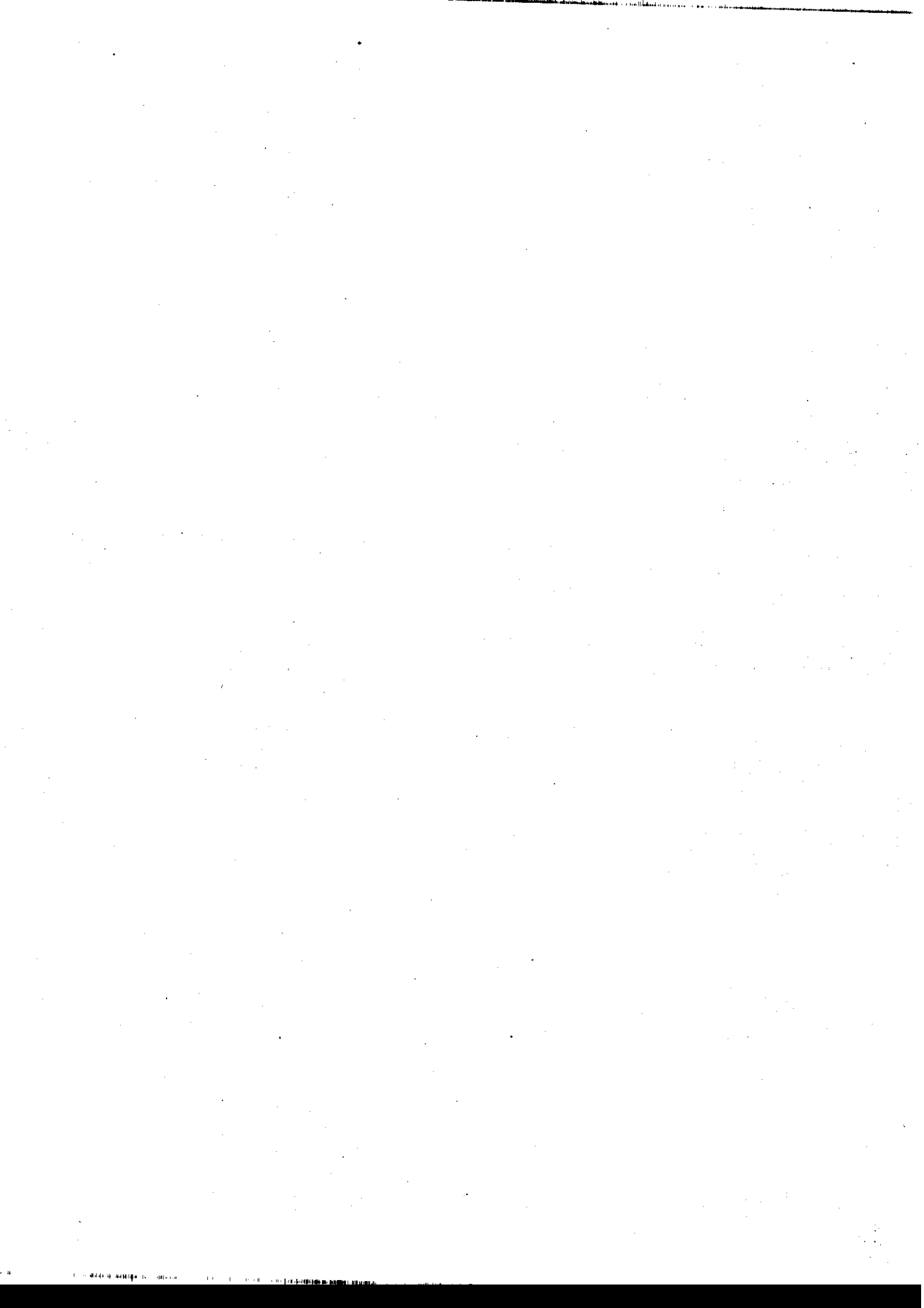


मध्यप्रदेश शासन

वित्तीय वर्ष 2010-2011 की द्वितीय छःमाही के दौरान बजट
से संबंधित आय और व्यय की प्रवृत्तियों का
छःमाही समीक्षा विवरण

राजकोषीय उत्तरदायित्व एवं बजट प्रबंधन अधिनियम, 2005
की धारा 11 (1) अन्तर्गत यथा - अपेक्षित

वित्त विभाग



विषय सूची

विषय	पृष्ठ
आमुख	(i)
वृहद आर्थिक पृष्ठ भूमि	1
आय और व्यय की प्रवृत्तियां	2
राजस्व प्राप्तियां	
कुल राजस्व	3
कर राजस्व	4
राज्य के स्वयं के कर राजस्व	5
कर भिन्न राजस्व	7
केन्द्र से सहायक अनुदान	7
व्यय	
आयोजनेतर व्यय	8
-राजस्व व्यय	8
-पूंजीगत व्यय	8
-उधार एवं अग्रिम	8
आयोजना व्यय	9
-राजस्व व्यय	9
-पूंजीगत व्यय	9
-उधार एवं अग्रिम	9
राजस्व आधिक्य	9
राजकोषीय घाटा	10
निष्कर्ष	10
अनुलग्नक	
1. लेखा एक नजर में	11
2. कर राजस्व प्राप्ति का विवरण	12
3. कर भिन्न राजस्व प्राप्ति का विवरण	13
4. आयोजनेतर व्यय का विवरण	15
5. आयोजना व्यय का विवरण	19



आमुख

मध्यप्रदेश राजकोषीय उत्तरदायित्व एवं बजट प्रबंधन अधिनियम 2005, 1 जनवरी, 2006 से प्रभावशील है। इस अधिनियम की धारा 12 के अन्तर्गत बनाए गए मध्यप्रदेश राजकोषीय उत्तरदायित्व एवं बजट प्रबंधन नियम, 2006, 30 जनवरी, 2006 से प्रभावशील है।

मध्यप्रदेश राजकोषीय उत्तरदायित्व एवं बजट प्रबंधन अधिनियम, 2005 की धारा 11(1) के अनुपालन में वित्तीय वर्ष 2010-11 की द्वितीय छःमाही के लिए बजट प्राक्कलन से संबंधित प्राप्तियों एवं व्ययों की प्रवृत्तियों का समीक्षा विवरण प्रस्तुत किया जा रहा है।

राघवजी
वित्त मंत्री

नवंबर, 2011.

**वित्तीय वर्ष 2010-2011 की द्वितीय छःमाही के दौरान बजट
से संबंधित आय और व्यय की प्रवृत्तियों का
छःमाही समीक्षा विवरण**

वृहद् आर्थिक पृष्ठ भूमि

वर्ष 2009-10 के त्वरित अनुमान अनुसार प्रदेश के सकल राज्य घरेलू उत्पाद में (वर्ष 2004-05 के स्थिर भाव पर) पिछले वर्ष के प्रावधिक अनुमान की तुलना में 9.55 प्रतिशत वृद्धि अनुमानित है। वर्ष 2010-11 के अग्रिम अनुमान अनुसार गत वर्ष के त्वरित अनुमान की तुलना में 8.96 प्रतिशत की वृद्धि परिलक्षित हुई है। राज्य के सकल घरेलू उत्पाद के विभिन्न क्षेत्रों की तुलनात्मक स्थिति सारणी -1 में दर्शाई गई है।

**सारणी - 1
राज्य के सकल घरेलू उत्पाद के त्वरित अनुमानों की तुलनात्मक स्थिति
(वर्ष 2004-05 के स्थिर भावों पर)**

(राशि करोड़ में)

क्षेत्र	वर्ष 2009-10 (त्वरित अनु)	वर्ष 2010-11 (अग्रिम अनु)	वर्ष 2010-11 में गत वर्ष की तुलना में प्रतिशत वृद्धि
कृषि (पशुपालन सहित), वानिकी एवं मछली पालन	41033.47	43974.28	7.17
खनिज एवं खनन	7334.86	8020.55	9.35
विनिर्माण	23230.28	25030.36	7.75
विद्युत गैस एवं जल प्रदाय	3504.85	3625.50	3.44
निर्माण	16082.36	18553.02	15.36
व्यापार, होटल, परिवहन एवं संचार	32150.66	34711.88	7.97
बैंकिंग एवं बीमा, रीयल स्टेट एवं व्यावसायिक सेवाएँ	21210.91	23357.06	10.12
सामुदायिक सामाजिक सेवाएँ व अन्य सेवाएँ	22852.72	25128.55	9.96
योग	167400.11	182401.20	8.96

2. वर्ष 2010-11 के दौरान प्रदेश में लगातार चौथे वर्ष भी मध्यप्रदेश के अनेक जिलों में सामान्य से कम वर्षा हुई है। प्रदेश में पेयजल संकट के साथ ही फसलों पर भी इसका विपरीत प्रभाव संभावित है।

आय और व्यय की प्रवृत्तियाँ

3. वर्ष 2010-11 के दौरान शासन के वित्तीय साधनों की तुलनात्मक स्थिति **अनुलग्नक-1** पर है। प्रमुख राजकोषीय समुच्चय की जानकारी **सारणी 2** एवं **सारणी 3** में दी गई है। वर्ष 2010-11 के द्वितीय छ माही के आंकड़े महालेखाकार कार्यालय से प्राप्त अंतिम लेखा के अनुसार हैं।

4. वर्ष 2010-11 की द्वितीय छःमाही में गत वर्ष की द्वितीय छःमाही की तुलना में कुल राजस्व प्राप्तियों में 17.88 प्रतिशत की वृद्धि, पूँजीगत प्राप्तियों में 31.78 प्रतिशत की कमी तथा कुल व्यय में 11.75 प्रतिशत की वृद्धि परिलक्षित है।

सारणी – 2 प्रमुख राजकोषीय समुच्चय (वर्ष 2010-11 के बजट अनुमान से तुलनात्मक स्थिति)

(आंकड़े करोड़ रुपयों में)

क्र.मांक	वर्ग	बजट अनुमान	अप्रैल-सितम्बर	अक्टूबर-मार्च	कुल प्राप्तियाँ/व्यय	प्रथम छःमाही की तुलना में द्वितीय छःमाही में वृद्धि का प्रतिशत	बजट अनुमान की तुलना में कुल प्राप्तियाँ/व्यय में वृद्धि का प्रतिशत
1	2	3	4	5	6	7	8
1	कुल राजस्व प्राप्तियाँ	43443.82	21706.08	30148.10	51854.18	38.89	19.36
2	कर राजस्व	29717.59	15238.73	21819.12	37057.85	43.18	24.70
	(राज्य के स्वयं के कर राजस्व)	18670.18	8851.13	12568.19	21419.32	42.00	14.72
	(केन्द्रीय करों में राज्य का हिस्सा)	11047.41	6387.60	9250.93	15638.53	44.83	41.56
3	केन्द्र से सहायक अनुदान	9403.77	4244.70	4831.86	9076.56	13.83	-3.48
4	पूँजीगत प्राप्तियाँ	8126.77	3377.89	1631.79	5009.68	-51.69	-38.36
5	आयोजनेतर व्यय	29568.18	14793.26	20213.93	35007.19	36.64	18.39
6	आयोजना व्यय	21939.13	8749.69	13771.17	22520.86	57.39	2.65
7	कुल व्यय	51507.31	23542.95	33985.10	57528.05	44.35	11.69
8	राजस्व व्यय	41863.26	19619.86	25391.73	45011.59	29.42	7.52
9	पूँजीगत व्यय	8024.72	3183.49	5616.39	8799.88	76.42	9.66
10	उधार और अधिम	1619.33	739.60	2976.98	3716.58	302.51	129.51
11	राजस्व आधिक्य	1580.56	2086.22	4756.37	6842.59	-	-
12	राजकोषीय घाटा	-8003.03	-1808.06	-3463.97	-5272.03	-	-

सारणी - 3
प्रमुख राजकोषीय समुच्चय
(वर्ष 2009-10 की तुलना में वर्ष 2010-11 की स्थिति)

(आंकड़े करोड़ रुपयों में)

क्रमांक	विवरण	2009-10		2010-11		2009-10 की तुलना में 2010-11 में वृद्धि का प्रतिशत	
		अप्रैल-सितम्बर	अक्टूबर-मार्च	अप्रैल-सितम्बर	अक्टूबर-मार्च	प्रथम छमाही से प्रथम छमाही	द्वितीय छमाही से द्वितीय छमाही
1	2	3	4	5	6	7	8
1	कुल राजस्व प्राप्तियां	15820.45	25574.25	21706.08	30148.10	37.20	17.88
2	कर राजस्व	11444.41	16905.38	15238.73	21819.12	33.15	29.07
	(राज्य के स्वयं के कर राजस्व)	6604.48	10668.32	8851.13	12568.19	34.02	17.81
	(केन्द्रीय करों में राज्य का हिस्सा)	4839.93	6237.06	6387.60	9250.93	31.98	48.32
3	केन्द्र से सहायक अनुदान	2760.07	3906.80	4244.70	4831.86	53.79	23.68
4	पूँजीगत प्राप्तियां	2652.05	2391.83	3377.89	1631.79	27.37	-31.78
5	आयोजनेतर व्यय	11717.38	17545.65	14793.26	20213.93	26.25	15.21
6	आयोजना व्यय	5511.37	12867.04	8749.69	13771.17	58.76	7.03
7	कुल व्यय	17228.75	30412.69	23542.95	33985.10	36.65	11.75
8	राजस्व व्यय	14527.35	21369.55	19619.86	25391.73	35.05	18.82
9	पूँजीगत व्यय	2251.60	5673.28	3183.49	5616.39	41.39	-1.00
10	उधार और अग्रिम	449.81	3369.85	739.60	2976.98	64.42	-11.66
11	राजस्व आधिक्य	1293.10	4204.70	2086.22	4756.37		
12	राजकोषीय घाटा	-1399.20	-4799.72	-1808.08	-3463.97		

राजस्व प्राप्तियां

कुल राजस्व

5. वर्ष 2010-11 की द्वितीय छमाही में कुल राजस्व प्राप्तियां रुपये 30148.10 करोड़ रही जो वर्ष 2009-10 की द्वितीय छमाही की राजस्व प्राप्तियां रुपये 25574.25 की तुलना में 17.88 प्रतिशत अधिक तथा वित्तीय वर्ष 2010-11 की प्रथम छमाही की राजस्व प्राप्तियों रुपये 21706.08 करोड़ की तुलना में 38.89 प्रतिशत अधिक हैं। वर्ष 2010-11 की कुल राजस्व प्राप्तियों के बजट अनुमान रुपये 43443.82 करोड़ की तुलना में 19.36 प्रतिशत अधिक हैं। वर्ष 2010-11 के द्वितीय छमाही में कुल राजस्व प्राप्तियों में कर राजस्व, केन्द्र से सहायता अनुदान एवं कर भिन्न राजस्व का योगदान क्रमशः 72.37 प्रतिशत, 16.03 प्रतिशत एवं 11.60 प्रतिशत रहा।

कर राजस्व

6. कुल कर राजस्व संग्रहण का विवरण अनुलग्नक - 2 पर है। वर्ष 2010-11 के द्वितीय छःमाही में कुल कर राजस्व प्राप्तियों में गत वर्ष की द्वितीय छःमाही की तुलना में 29.06 प्रतिशत की वृद्धि परिलक्षित है। द्वितीय छःमाही में गत वर्ष की इसी अवधि की तुलना में राज्य की स्वयं की कर राजस्व प्राप्तियों में 17.81 प्रतिशत की वृद्धि परिलक्षित है जबकि केन्द्रीय करों में राज्य के हिस्से में मात्र 48.32 प्रतिशत की उल्लेखनीय वृद्धि परिलक्षित है। (सारणी - 3) वर्ष 2010-11 में राज्य का स्वयं का कुल कर राजस्व रुपये 21419.32 करोड़ प्राप्त हुआ। वित्तीय वर्ष 2010-11 में राज्य के स्वयं के कर में विगत वर्ष की तुलना में 24.00 प्रतिशत की वृद्धि परिलक्षित है जो वर्ष 2010-11 के बजट अनुमान से 14.73 प्रतिशत अधिक है।

(राज्य के स्वयं के कर राजस्व के प्रमुख मदों के अन्तर्गत प्राप्तियों की जानकारी सारणी - 4 तथा सारणी - 5 में दर्शित है)

सारणी - 4
राज्य के स्वयं के कर राजस्व के प्रमुख मदों के अन्तर्गत प्राप्तियां
(वर्ष 2010-11 के बजट अनुमान से तुलनात्मक स्थिति)

(आंकड़े करोड़ रुपयों में)							
राजस्व शीर्ष	विवरण	बजट अनुमान	अप्रैल-सितम्बर	अक्टूबर-मार्च	कुल प्राप्तियां	प्रथम छःमाही की तुलना में द्वितीय छःमाही की वृद्धि का प्रतिशत	बजट अनुमान की तुलना में प्राप्ति में वृद्धि का प्रतिशत
1	2	3	4	5	6	7	8
0023	होटल प्राप्ति कर	12.00	5.94	9.91	15.85	66.84	32.11
0028	आय तथा व्यय पर अन्य कर	190.00	56.00	161.89	217.89	189.09	14.67
0029	भू - राजस्व	182.46	212.77	148.04	360.81	-30.42	97.74
0030	स्टाम्प तथा पंजीकरण शुल्क	1900.00	1040.14	1474.13	2514.27	41.72	32.32
0039	राज्य उत्पाद शुल्क	3400.00	1736.32	1867.10	3603.42	7.53	5.98
0040	बिक्री, व्यापार आदि पर कर	9320.00	4288.91	5967.85	10256.76	39.15	10.05
0041	वाहन कर	1050.00	506.20	692.18	1198.38	36.74	14.13
0042	माल तथा यात्रियों पर कर	1500.00	685.90	1060.30	1746.20	54.59	16.41
0043	विद्युत कर तथा शुल्क	1090.00	309.07	1167.25	1476.32	277.67	35.44
	अन्य विविध प्राप्तियां	25.00	9.88	19.54	29.42	97.77	17.69
	योग	18669.46	8851.13	12568.19	21419.32	42.00	14.73

सारणी - 5

राज्य के स्वयं के कर राजस्व के प्रमुख मदों के अन्तर्गत प्राप्तियां
(वर्ष 2009-10 की तुलना में वर्ष 2010-11 की स्थिति)

(आंकड़े करोड़ रुपयों में)

राजस्व शीर्ष	विवरण	2009-10		2010-11		2009-10 की तुलना में 2010-11 में वृद्धि का प्रतिशत	
		अप्रैल-सितम्बर	अक्टूबर-मार्च	अप्रैल-सितम्बर	अक्टूबर-मार्च	प्रथम छःमाही से प्रथम छःमाही	द्वितीय छःमाही से द्वितीय छःमाही
1	2	3	4	5	6	7	8
0023	होटल प्राप्ति कर	4.57	7.63	5.94	9.91	29.98	29.90
0028	आय तथा व्यय पर अन्य कर	75.45	128.47	56.00	161.89	-25.78	26.00
0029	भू - राजस्व	66.11	113.92	212.77	148.04	221.84	29.95
0030	स्टाम्प तथा पंजीकरण शुल्क	751.12	1032.03	1040.14	1474.13	38.48	42.83
0039	राज्य उत्पाद शुल्क	1442.20	1509.74	1736.32	1867.10	20.39	23.67
0040	बिक्री, व्यापार आदि पर कर	3150.94	4572.88	4288.91	5967.85	36.12	30.50
0041	वाहन कर	386.81	532.20	506.20	692.18	30.87	30.05
0042	माल तथा यात्रियों पर कर	562.38	770.50	685.90	1060.30	21.96	37.61
0043	विद्युत कर तथा शुल्क	156.77	1989.72	309.07	1167.25	97.15	-41.33
	अन्य विविध प्राप्तियां	7.99	11.22	9.88	19.54	23.65	74.26
	योग	6604.34	10668.31	8851.13	12568.19	34.02	17.81

राज्य के स्वयं के कर राजस्व

7. वर्ष 2010-11 की द्वितीय छःमाही में राज्य के स्वयं के कर राजस्व अन्तर्गत कर राजस्व प्राप्तियों की मदवार प्रवृत्ति निम्नानुसार है :-

- **होटल प्राप्ति कर** : वर्ष 2010-11 की द्वितीय छःमाही में प्राप्तियां वर्ष 2009-10 की द्वितीय छःमाही की प्राप्तियों से 29.90 प्रतिशत अधिक रहीं जबकि वर्ष 2009-10 की प्रथम छःमाही की तुलना में वर्ष 2010-11 की प्रथम छःमाही की प्राप्तियों में 29.98 प्रतिशत की वृद्धि थी। वर्ष 2010-11 की कुल प्राप्तियां बजट अनुमान से 32.11 प्रतिशत अधिक हैं।
- **आय तथा व्यय पर अन्य कर** : वर्ष 2010-11 की द्वितीय छःमाही में प्राप्तियां वर्ष 2009-10 की द्वितीय छःमाही की प्राप्तियों से 26.00 प्रतिशत अधिक रहीं जबकि वर्ष 2009-10 की प्रथम छःमाही की प्राप्तियों की तुलना में वर्ष 2010-11 की प्रथम छःमाही में प्राप्तियां 25.78 प्रतिशत की कमी रही है। वर्ष 2010-11 की कुल प्राप्तियां बजट अनुमान से 14.67 प्रतिशत अधिक हैं।

- **भू-राजस्व** : वर्ष 2010-11 की द्वितीय छःमाही की प्राप्तियां वर्ष 2009-10 की द्वितीय छःमाही की प्राप्तियों की तुलना में 29.95 प्रतिशत अधिक रहीं जबकि वर्ष 2009-10 की प्रथम छःमाही की तुलना में वर्ष 2010-11 की प्रथम छःमाही में 221.84 प्रतिशत अधिक है। वर्ष 2010-11 की प्राप्तियां बजट अनुमान से 97.74 प्रतिशत अधिक हैं।
- **स्टाम्प तथा पंजीकरण शुल्क** : वर्ष 2010-11 की द्वितीय छःमाही की प्राप्तियां वर्ष 2009-10 की द्वितीय छःमाही की प्राप्तियों की तुलना में 42.83 प्रतिशत अधिक रहीं जबकि वर्ष 2009-10 की प्रथम छःमाही की तुलना में वर्ष 2010-11 की प्रथम छःमाही में प्राप्तियां 38.48 प्रतिशत अधिक थीं। वर्ष 2010-11 की प्राप्तियां बजट अनुमान से 32.32 प्रतिशत अधिक हैं।
- **राज्य उत्पाद शुल्क** : वर्ष 2010-11 की द्वितीय छःमाही में प्राप्तियां वर्ष 2009-10 की द्वितीय छःमाही की प्राप्तियों की तुलना में 23.67 प्रतिशत अधिक रहीं जबकि वर्ष 2009-10 की प्रथम छःमाही में राजस्व प्राप्तियों की तुलना में वर्ष 2010-11 की प्रथम छःमाही में राजस्व प्राप्तियां 20.39 प्रतिशत अधिक थीं। वर्ष 2010-11 की प्राप्तियां बजट अनुमान से 5.98 प्रतिशत अधिक हैं।
- **वाहन कर** : वर्ष 2010-11 की द्वितीय छःमाही में प्राप्तियां वर्ष 2009-10 की द्वितीय छःमाही की प्राप्तियों की तुलना में 30.05 प्रतिशत अधिक रहीं जबकि वर्ष 2009-10 की प्रथम छःमाही में प्राप्तियों की तुलना में वर्ष 2010-11 की प्रथम छःमाही में राजस्व प्राप्तियां 30.87 प्रतिशत अधिक थीं। वर्ष 2010-11 की प्राप्तियां बजट अनुमान से 14.13 प्रतिशत अधिक हैं।
- **माल तथा यात्रियों पर कर** : वर्ष 2010-11 की द्वितीय छःमाही में प्राप्तियां वर्ष 2009-10 की द्वितीय छःमाही की प्राप्तियों की तुलना में 37.61 प्रतिशत अधिक रहीं जबकि वर्ष 2009-10 की प्रथम छःमाही में प्राप्तियों की तुलना में वर्ष 2010-11 की प्रथम छःमाही में

राजस्व प्राप्तियों में 21.96 प्रतिशत की वृद्धि थी। वर्ष 2010-11 की प्राप्तियां बजट अनुमान से 16.41 प्रतिशत अधिक हैं।

- **विद्युत कर तथा शुल्क :** वर्ष 2010-11 की द्वितीय छःमाही में प्राप्तियां वर्ष 2009-10 की द्वितीय छःमाही की प्राप्तियों की तुलना में 41.33 प्रतिशत कम रहीं, यह कमी गत वर्ष विद्युत कर तथा शुल्क की वसूली एवं इन्हें कार्यशील अंशपूँजी के रूप में परिवर्तित होने के कारण परिलक्षित हुई है। वर्ष 2009-10 की प्रथम छःमाही की प्राप्तियों की तुलना में वर्ष 2010-11 की प्रथम छःमाही में प्राप्तियां 97.15 प्रतिशत अधिक थीं। वर्ष 2010-11 की प्राप्तियां बजट अनुमान से 35.44 प्रतिशत अधिक हैं।
- **बिक्री, व्यापार आदि पर कर :** प्रदेश में दिनांक 1.4.2006 से वैट प्रणाली लागू हो गई है। वर्ष 2010-11 की द्वितीय छःमाही में प्राप्तियां वर्ष 2009-10 की द्वितीय छःमाही की प्राप्तियों की तुलना में 30.50 प्रतिशत अधिक रहीं, जबकि वर्ष 2009-10 की प्रथम छःमाही में प्राप्तियों की तुलना में वर्ष 2010-11 की प्रथम छःमाही में राजस्व प्राप्तियां 36.12 प्रतिशत अधिक थीं। वर्ष 2010-11 की प्राप्तियां बजट अनुमान से 10.05 प्रतिशत अधिक हैं।

कर भिन्न राजस्व

8. वर्ष 2010-11 की द्वितीय छःमाही में कुल राशि रुपये 3497.12 करोड़ का संग्रहण कर भिन्न राजस्व के अन्तर्गत हुआ है, जो गत वर्ष की इसी अवधि की राशि रुपये 4762.07 करोड़ की तुलना में 26.56 प्रतिशत कम है। वर्ष 2010-11 की प्राप्तियां बजट अनुमान की तुलना में 32.32 प्रतिशत अधिक हैं।

कर भिन्न राजस्व के प्रमुख मदों में राजस्व प्राप्तियों की स्थिति अनुलग्नक - 3 पर हैं।

केन्द्र से सहायक अनुदान

9. वर्ष 2010-11 की द्वितीय छःमाही में केन्द्र से प्राप्त सहायक अनुदान राशि रुपये 4831.86 करोड़ वर्ष 2009-10 की द्वितीय छःमाही में प्राप्त अनुदान राशि रुपये 3906.80 करोड़ से 23.67

प्रतिशत अधिक है। वर्ष 2010-11 की कुल प्राप्तियां बजट अनुमान की तुलना में 3.48 प्रतिशत कम हैं।

व्यय

आयोजनेतर व्यय

10. वर्ष 2010-11 की द्वितीय छःमाही में आयोजनेतर व्यय वर्ष 2009-10 की द्वितीय छःमाही के व्यय की तुलना में 15.21 प्रतिशत अधिक रहा (सारणी -3)। वर्ष 2010-11 का कुल आयोजनेतर व्यय बजट अनुमान से 18.39 प्रतिशत अधिक है (सारणी -2)। आयोजनेतर व्यय का शीर्षवार ब्यौरा अनुलग्नक - 4 पर है।

राजस्व व्यय

11. वर्ष 2010-11 की द्वितीय छःमाही में आयोजनेतर राजस्व व्यय वर्ष 2009-10 की द्वितीय छःमाही में व्यय की तुलना में 18.82 प्रतिशत अधिक था। वर्ष 2010-11 का आयोजनेतर राजस्व व्यय वर्ष 2009-10 के आयोजनेतर राजस्व व्यय से 23.18 प्रतिशत अधिक तथा वर्ष 2010-11 के बजट अनुमान से 9.89 प्रतिशत अधिक रहा।

पूंजीगत व्यय

12. वर्ष 2010-11 का वास्तविक व्यय, बजट अनुमान से, 8.31 प्रतिशत अधिक रहा। वर्ष 2010-11 की द्वितीय छःमाही में आयोजनेतर पूंजीगत व्यय वर्ष 2009-10 की द्वितीय छःमाही में व्यय की तुलना में 151.19 प्रतिशत अधिक रहा।

उधार और अग्रिम

13. वर्ष 2010-11 की द्वितीय छःमाही में उधार और अग्रिम अंतर्गत व्यय वर्ष 2009-10 की द्वितीय छःमाही में व्यय की तुलना में 15.48 प्रतिशत कम रहा। वर्ष 2010-11 के आयोजनेतर

उधार और अग्रिम व्यय बजट अनुमान की तुलना में 753.38 प्रतिशत अधिक है। यह वृद्धि बिजली कंपनियों को दिये गये कर्जों के कारण है परिलक्षित हुई है।

आयोजना व्यय

14. वर्ष 2010-11 की द्वितीय छःमाही में आयोजना व्यय वर्ष 2009-10 की द्वितीय छःमाही में व्यय की तुलना में 7.02 प्रतिशत अधिक रहा। वर्ष 2010-11 का कुल आयोजना व्यय बजट अनुमान से 2.65 प्रतिशत अधिक रहा। आयोजना व्यय का विवरण **अनुलग्नक - 5** पर है।

राजस्व व्यय

15. वर्ष 2010-11 की द्वितीय छःमाही में आयोजना राजस्व व्यय वर्ष 2009-10 की द्वितीय छःमाही के व्यय की तुलना में 14.17 प्रतिशत अधिक है। वर्ष 2010-11 में कुल आयोजना राजस्व व्यय बजट अनुमान की तुलना में 2.05 प्रतिशत अधिक है।

पूंजीगत व्यय

16. वर्ष 2010-11 की द्वितीय छःमाही में आयोजना पूंजीगत व्यय वर्ष 2009-10 की द्वितीय छःमाही के व्यय की तुलना में 2.47 प्रतिशत कम है। वर्ष 2010-11 में कुल आयोजना पूंजीगत व्यय बजट अनुमान की तुलना में 8.30 प्रतिशत अधिक है।

उधार और अग्रिम

17. वर्ष 2010-11 की द्वितीय छः माही में उधार और अग्रिम अन्तर्गत व्यय वर्ष 2009-10 की द्वितीय छः माही की तुलना में 18.28 प्रतिशत अधिक रहा । वर्ष 2010-11 में उधार और अग्रिम अंतर्गत आयोजना व्यय वर्ष 2009-10 के व्यय की तुलना में 40.79 प्रतिशत अधिक है।

राजस्व आधिक्य

18. वर्ष 2010-11 की द्वितीय छःमाही में राजस्व आधिक्य रुपये 4756.37 करोड़ रहा जबकि वर्ष 2009-10 में इसी अवधि में राजस्व आधिक्य रुपये 4204.70 करोड़ था (सारणी 2 एवं 3)।

वर्ष 2010-11 के लिये राजस्व आधिक्य बजट अनुमान की तुलना में 332.92 प्रतिशत अधिक है। राजस्व आधिक्य में वृद्धि से आयोजना अन्तर्गत पूंजीगत व्यय हेतु अतिरिक्त संसाधन उपलब्ध हुये हैं।

राजकोषीय घाटा

19. वर्ष 2010-11 की द्वितीय छःमाही में राजकोषीय घाटा रुपये 3463.97 करोड़ वर्ष 2009-10 की द्वितीय छःमाही में राजकोषीय घाटा रुपये 4799.72 करोड़ की तुलना में 27.83 प्रतिशत कम रहा (सारणी 2 एवं 3)। पूरे वित्तीय वर्ष 2010-11 के लिये राजकोषीय घाटा बजट अनुमान की तुलना में 34.12 प्रतिशत कम है तथा राजकोषीय घाटा राज्य के सकल राज्य घरेलू उत्पाद का 1.94 प्रतिशत (सकल राज्य घरेलू उत्पाद के अग्रिम अनुमान रूपये 271681 करोड के आधार पर) है जो वर्ष 2010-11 के लिये निर्धारित सीमा 3.00 प्रतिशत के अन्तर्गत है।

निष्कर्ष

20. मध्यप्रदेश राजकोषीय उत्तरदायित्व एवं बजट प्रबंधन अधिनियम, 2005 के अन्तर्गत वर्ष 2010-11 के द्वितीय-छःमाही के दौरान आय तथा व्यय की प्रमुख प्रवृत्तियों का विवरण उपर्युक्तानुसार दिया गया है। उपरोक्त समीक्षा से राज्य कर एवं कर भिन्न राजस्व में जहाँ बजट अनुमान की तुलना में वृद्धि हुई है इसके विपरीत केन्द्र से प्राप्त सहायता अनुदान में कमी आयी है। उपरोक्त समीक्षा यह भी इंगित करती है कि छठवें वेतनमान की अनुशंसाएँ लागू होने के फलस्वरूप आयोजनेतर व्यय में वृद्धि हुई है। वर्ष 2007-08 के बाद वर्ष 2010-11 में भी राजस्व आधिक्य की स्थिति बनाये रखी गई है तथा राजकोषीय घाटा निर्धारित सीमा के भीतर है। विकास का लाभ प्रदेश के सभी क्षेत्र एवं समाज के सभी वर्गों को प्राप्त हो, इसके लिये राज्य शासन प्रतिबद्ध है। कर प्रशासन को चुस्त बनाकर तथा राजकोषीय घाटे को नियंत्रित रखते हुये आवश्यक वित्त पोषण किया जा रहा है। प्रदेश के चहुँमुखी विकास, विशेषकर भौतिक तथा आर्थिक अधोसंरचना निर्माण हेतु, आयोजना व्यय में वृद्धि की वर्तमान प्रवृत्ति को बनाये रखने के लिये राज्य सरकार दृढ़ संकल्पित है।

लेखा एक नजर में

(आंकड़े करोड़ रुपये में)

क्रमांक	शीर्ष	बजट अनुमान		वास्तविक आंकड़े	प्रतिशत वृद्धि	बजट अनुमान		वास्तविक आंकड़े	प्रतिशत वृद्धि	वास्तविक आंकड़े		अक्टूबर-मार्च 2010	अक्टूबर-मार्च 2011	अक्टूबर-मार्च 2010
		2009-10	2010-11			2009-10	2010-11			अक्टूबर-मार्च 2010	अक्टूबर-मार्च 2011			
1	राजस्व प्राप्ति (2+3+4)	39961.03	43443.82	51854.18	19.36	25.27	30148.10	25574.25	69.40	74.34	74.34	69.40	74.34	74.34
2	कर राजस्व	27122.86	28349.79	37057.85	24.70	30.72	21819.12	16905.38	73.42	68.32	68.32	73.42	68.32	68.32
3	कर भिन्न राजस्व	3936.54	6382.04	5719.77	32.33	-10.38	3497.12	4762.07	80.91	157.80	157.80	80.91	157.80	157.80
4	केन्द्र से सहायता अनुदान	8901.63	6662.87	9076.56	-3.48	36.23	4831.86	3906.80	51.38	58.83	58.83	51.38	58.83	58.83
5	पूंजीगत प्राप्ति (6+7+8)	6619.45	5043.88	5009.68	-38.36	-0.68	1631.79	2391.83	20.08	47.28	47.28	20.08	47.28	47.28
6	उधार एवं अग्रिम की वसूली	47.36	47.82	401.84	564.64	740.36	373.03	38.72	616.99	13.01	13.01	616.99	13.01	13.01
7	शुद्ध लोक ऋण	6493.71	6208.46	4928.71	-34.02	-20.61	4374.84	5071.37	58.57	108.47	108.47	58.57	108.47	108.47
8	लोक लेवियों से शुद्ध प्राप्ति	78.38	-1212.40	-320.87	-153.77	-73.53	-3116.08	-2718.25	-522.16	-3149.41	-3149.41	-522.16	-3149.41	-3149.41
9	कुल प्राप्ति (1+5)	46580.48	46438.58	56863.86	10.26	22.45	31779.89	27966.08	61.62	70.87	70.87	61.62	70.87	70.87
10	आयोजन व्यय (11+13+14)	27416.77	29263.03	35007.19	18.39	19.63	20213.93	17545.65	68.36	72.83	72.83	68.36	72.83	72.83
11	राजस्व व्यय	26976.35	26059.22	32100.87	9.89	23.18	17552.04	14503.27	60.08	62.39	62.39	60.08	62.39	62.39
12	ब्याज भुगतान एवं ऋण परिशोधन व्यय	4965.39	4454.30	5048.95	-0.06	13.35	2918.58	2547.11	57.77	56.73	56.73	57.77	56.73	56.73
13	पूंजीगत व्यय	63.99	61.05	142.81	350.36	133.92	136.55	54.36	430.61	27.26	27.26	430.61	27.26	27.26
14	उधार और अग्रिम	376.43	3142.76	2763.51	753.38	-12.07	2525.34	2988.01	779.83	462.89	462.89	779.83	462.89	462.89
15	आयोजना व्यय (16+17+18)	19028.03	18378.41	22520.86	2.65	22.54	13771.17	12867.04	62.77	83.81	83.81	62.77	83.81	83.81
16	राजस्व व्यय	11285.77	9837.68	12910.72	2.06	31.24	7839.69	6866.28	61.97	82.54	82.54	61.97	82.54	82.54
17	पूंजीगत व्यय	6729.17	7863.83	8657.07	8.31	10.09	5479.85	5618.92	68.56	95.23	95.23	68.56	95.23	95.23
18	उधार और अग्रिम	1013.09	676.90	953.07	-26.43	40.80	451.64	381.84	34.86	33.70	33.70	34.86	33.70	33.70
19	कुल व्यय (10+15)	46444.80	47641.44	57528.05	11.69	20.75	33985.10	30412.69	131.13	156.65	156.65	131.13	156.65	156.65
20	राजस्व व्यय (11+16)	38282.12	35896.90	45011.59	7.52	25.39	25391.73	21369.55	60.65	67.70	67.70	60.65	67.70	67.70
21	पूंजीगत व्यय (13+17)	6793.16	7924.88	8799.88	9.66	11.04	5616.39	5673.28	69.99	93.01	93.01	69.99	93.01	93.01
22	उधार और अग्रिम (14+18)	1389.52	3819.66	3716.58	129.51	-2.70	2976.98	3369.85	183.84	189.49	189.49	183.84	189.49	189.49
23	राजस्व अधिस्व (1-20)	1698.91	5497.80	6842.59	332.92	24.46	4756.37	4204.70	300.93	148.06	148.06	300.93	148.06	148.06
24	राजकोषीय घाटा (1+6-19)	-6436.41	-6198.92	-5272.03	-34.12	-14.95	-3463.97	-4799.72	43.28	101.24	101.24	43.28	101.24	101.24

कर राजस्व प्राप्ति का विवरण

अनुलग्नक-2
(आंकड़े हजार रुपये में)

क्र.सं.	विवरण	अक्टूबर-मार्च			वार्षिक प्राप्ति		वार्षिक प्राप्ति		बजट अनुमान 2010-2011 वास्तविक प्राप्ति 10-11 की प्रतिशत वृद्धि	
		2009-2010		2010-2011	2009-2010	2010-2011	09-10 से	10-11 की		
		2009-2010	2010-2011	2009-2010	2010-2011	प्रतिशत वृद्धि	प्रतिशत वृद्धि			
		1	2	3	4	5	6	7	8	9
0020	निगम कर	26,95,94,79	34,49,07,86	27.93	45,58,66,00	61,12,59,00	34.08	44,59,30,00	37.07	
0021	आय पर निगम कर से भिन्न कर	15,58,68,00	20,45,76,00	31.24	25,39,36,00	32,30,16,00	27.20	21,72,80,00	48.66	
0023	होटल प्राप्ति कर	7,63,44	9,91,76	29.90	12,20,34	15,85,38	29.91	12,00,00	32.11	
0028	आय तथा व्याय पर अन्य कर	1,28,47,39	1,61,88,81	26.00	2,03,92,44	2,17,88,53	6.84	1,90,00,00	14.67	
0029	भू राजस्व	1,13,91,64	1,48,03,88	29.95	1,80,03,19	3,60,80,86	100.41	1,82,46,36	97.74	
0030	स्टारत तथा पंजीकरण शुल्क	10,32,03,14	14,74,12,87	42.83	17,83,15,00	25,14,26,67	41.00	19,00,00,00	32.32	
0032	धन कर	8,45,00	6,72,00	-20.47	10,31,00	12,54,00	21.62	4,27,00	193.67	
0035	कृषि भूमि से भिन्न अचल संपत्ति पर कर	12,14	0	-100.00	12,25	1,47	-87.96	0	-	
0037	सेवा शुल्क	7,02,45,00	17,02,42,00	142.35	15,50,31,00	27,34,60,00	76.39	18,45,73,00	48.15	
0038	संच उत्पाद शुल्क	6,86,45,00	11,48,67,00	67.33	12,48,79,00	19,89,33,00	59.30	12,45,09,00	59.77	
0039	राज्य उत्पाद शुल्क	15,09,74,30	18,67,09,95	23.67	29,51,94,47	36,03,42,11	22.06	34,00,00,00	5.98	
0040	बिक्री, व्यापार आदि पर कर	45,72,87,98	59,67,84,74	30.50	77,23,81,95	1,02,56,76,05	32.79	93,20,00,00	10.05	
0041	वाहन कर	5,32,20,17	6,92,17,30	30.05	9,19,01,28	11,98,37,74	30.39	10,50,00,00	14.13	
0042	माल तथा यात्रियों पर कर	7,70,49,49	10,60,30,25	37.61	13,32,88,28	17,46,20,18	31.00	15,00,00,00	16.41	
0043	विद्युत कर तथा शुल्क	19,89,72,21	11,67,25,40	-41.33	21,46,49,14	14,76,32,06	-31.22	10,90,00,00	35.44	
0044	सेवा कर	5,84,96,00	8,98,28,00	53.56	11,69,56,00	15,59,30,00	33.32	13,20,94,00	18.04	
0045	बस्तुओं और सेवाओं पर अन्य कर तथा शुल्क	11,21,55	19,54,53	74.26	19,21,42	29,42,40	53.13	25,00,00	17.69	
	योग	1,69,05,37,30	2,18,19,12,39	29.06	2,83,49,78,76	3,70,57,85,49	30.71	2,97,17,59,36	24.70	

कर भिन्न राजस्व प्राप्ति का विवरण

(आंकड़े हजार रुपयों में)

	अक्टूबर-मार्च		वित्त वर्ष की शीर्षक वर्षों से प्रविष्टत वृद्धि		वार्षिक प्राप्ति		वार्षिक प्राप्ति		वार्षिक प्राप्ति	
	2010-2011		2010-2011		2010-2011		2010-2011		2010-2011	
	2009-2010	2010-2011	2009-2010	2010-2011	2009-2010	2010-2011	2009-2010	2010-2011	2009-2010	2010-2011
1	2	3	4	5	6	7	8	9		
0047 अन्य राजकोषीय सेवाएं	25	30	16.27	51	31	-39.21	0	-		
0049 व्याज प्राप्ति	11,97,43,39	1,73,83,29	-85.48	12,84,02,63	2,98,56,42	-76.74	1,67,09,00	78.68		
0050 लाभांश तथा लाभ	18,56,08	19,47,75	4.93	49,75,34	32,19,64	-35.28	70,80,28	-54.52		
0051 लोक सेवा आयोग	3,08,37	4,29,70	39.34	3,68,76	4,89,17	32.65	2,00,00	144.58		
0055 पुलिस	28,30,51	31,34,13	10.72	41,98,12	62,55,38	49.00	65,00,00	-3.76		
0056 जेल	1,61,42	1,67,80	3.95	3,16,90	3,14,28	-0.82	4,13,09	-23.91		
0058 लेखन सामग्री तथा मुद्रण	16,71,11	17,04,64	2.00	22,99,04	26,19,96	13.95	22,39,48	16.98		
0059 लोक निर्माण कार्य	14,08,78	16,05,78	13.98	27,37,28	36,77,25	34.33	42,30,56	-13.07		
0070 अन्य प्रशासनिक सेवाएं	43,96,49	50,80,34	15.55	80,93,74	85,13,51	5.18	1,13,41,85	-24.93		
0071 पेंशनों तथा अन्य सेवा विवृति लाभों के संबंध में अंशदान और वसूली	13,19,62	13,67,55	3.63	18,47,12	34,25,37	85.44	9,35,00	266.35		
0075 विविध सामान्य सेवाएं	3,92,74,42	1,26,80,46	-67.71	3,99,11,93	1,42,99,72	-64.17	20,09,00	611.78		
0202 शिक्षा, खेलकूद, कला और संस्कृति	4,43,61,54	4,75,97,72	7.29	7,44,99,88	11,94,41,15	60.32	6,08,81,12	96.18		
0210 चिकित्सा तथा लोक स्वास्थ्य	13,83,62	11,69,17	-15.49	21,83,85	22,77,26	4.27	49,53,66	-54.02		
0211 परिवार कल्याण	11,47	8,51	-25.84	19,24	17,81	-7.39	50,00	-64.36		
0215 जल पूर्ति तथा सफाई	3,17,88	5,04,17	58.60	11,83,72	9,07,41	-23.34	6,50,00	39.60		
0216 आवास	7,24,09	7,35,71	1.60	14,56,04	15,50,95	6.51	15,63,05	-0.77		
0217 शहरी विकास	3,50,34	10,90,31	211.21	5,00,55	14,75,44	194.76	1,75,98	738.41		
0220 सूचना तथा प्रचार	19,70	19,84	0.69	28,84	25,53	-11.44	0	-		
0230 ग्राम तथा रेजिडेंस	6,49,75	9,09,75	40.01	9,49,01	13,34,20	40.58	15,77,18	-15.40		
0235 सामाजिक सुरक्षा तथा कल्याण	5,50,43	1,88,51	-65.75	6,92,82	5,83,92	-15.71	2,71,63	114.97		
0250 अन्य सामाजिक सेवाएं	11,80,26	12,69,31	7.54	34,09,04	32,03,76	-6.02	25,00,00	28.15		
0401 फसल कृषि कर्म	10,36,71	11,76,86	13.51	16,14,35	18,91,46	17.16	15,39,35	22.87		
0403 पशुपालन	1,11,17	1,03,70	-6.72	2,91,53	2,38,02	-18.35	2,22,70	6.88		
0404 डेरी विकास	41	23	-41.85	41	82	100.60	0	-		
0405 मछली पालन	1,43,84	4,66,09	224.02	2,10,33	5,42,09	157.73	2,35,00	130.67		
0406 वानिकी और वन्य जीवन	3,94,08,99	4,16,00,18	5.56	8,01,99,98	8,36,60,71	4.31	10,00,00,00	-16.33		
0408 खाद्य भंडारण और भंडारण	45,67	3,49	-92.33	43,72	3,36	-92.31	0	-		

कर भिन्न राजस्व प्राप्ति का विवरण

(आंकड़े हजार रुपये में)

	अक्टूबर-मार्च		वित्त वर्ष की द्वितीय छमाही से प्रतिशत वृद्धि		वार्षिक प्राप्ति		वार्षिक प्राप्ति 09-10 से वार्षिक प्राप्ति 10-11 की प्रतिशत वृद्धि		वजट अनुमान 2010-2011		वजट अनुमान 2010-2011 वार्षिक प्राप्ति 10-11 की प्रतिशत वृद्धि
	2009-2010	2010-2011	4	3	2009-2010	2010-2011	7	8	9		
	1	2	3	4	5	6	7	8	9		
0415 कृषि अनुसंधान और शिक्षा	3,40	0	-100.00	3,40	0	-100.00	0	0	0	0	-
0425 सहकारिता	8,27,53	11,67,14	41.03	9,08,04	17,04,78	87.74	8,60,38	8,60,38	98.14	8,60,38	98.14
0435 अन्य कृषि कार्यक्रम	2,69,71	3,89,70	44.48	3,59,01	5,94,58	65.61	14,50,60	14,50,60	-59.01	14,50,60	-59.01
0506 भूमि सुधार	0	0	-	0	0	-	0	0	-	0	-
0515 अन्य ग्राम विकास कार्यक्रम	1,67,19	3,52,30	110.71	3,02,66	7,10,58	134.78	11,00	11,00	6,359.86	11,00	6,359.86
0700 मुख्य सिंचाई	5,86,76	20,88,30	255.90	12,22,72	67,73,98	454.00	62,80,10	62,80,10	7.86	62,80,10	7.86
0701 मध्यम सिंचाई	24,02,27	87,78,60	265.42	44,52,31	1,27,15,28	185.58	19,50,50	19,50,50	551.89	19,50,50	551.89
0702 लघु सिंचाई	5,46,61	42,15,76	671.25	7,75,77	46,71,09	502.12	28,91,00	28,91,00	61.57	28,91,00	61.57
0801 बिजली	10,82,09,03	3,96,49,73	-63.35	10,82,08,35	3,96,51,05	-63.35	2,54,86,00	2,54,86,00	55.57	2,54,86,00	55.57
0802 पेट्रोलियम	51	27	-46.45	52	36	-29.05	0	0	-	0	-
0810 अपारंपरिक ऊर्जा स्रोत	0	0	-	0	0	-	0	0	-	0	-
0851 ग्राम तथा लघु उद्योग	50,87	1,07,11	110.55	92,46	1,60,87	73.99	17,50	17,50	819.29	17,50	819.29
0852 उद्योग	5,69,03	6,86,44	20.63	9,76,68	14,15,52	44.93	6,35,00	6,35,00	122.91	6,35,00	122.91
0853 अलौह खनन तथा धातुकर्म उद्योग	9,85,08,64	14,90,34,33	51.29	15,90,46,96	21,21,49,26	33.38	16,50,00,00	16,50,00,00	28.57	16,50,00,00	28.57
0875 अन्य उद्योग	0	0	471.42	2	6	214.30	25	25	-74.85	25	-74.85
1054 सड़क तथा संतु	2,32,73	2,12,14	-8.84	4,22,00	4,65,45	10.29	4,88,39	4,88,39	-4.69	4,88,39	-4.69
1055 सड़क परिवहन	0	0	-	0	0	-	0	0	-	0	-
1425 अन्य वैज्ञानिक अनुसंधान	0	0	-	0	0	-	0	0	-	0	-
1452 पर्यटन	4	2	-52.94	5	3	-22.26	3	3	29.56	3	29.56
1475 अन्य सामान्य आर्थिक सेवाएं	5,66,99	6,84,32	20.69	9,98,48	11,38,69	14.04	8,97,44	8,97,44	26.88	8,97,44	26.88
योग	47,62,06,79	34,97,11,63	-26.56	63,82,04,11	57,19,76,69	-10.37	43,22,46,12	43,22,46,12	32.32	43,22,46,12	32.32

आयोजनेतर व्यय का विवरण

(आंकड़े हजार रुपयों में)

	अक्टूबर-मार्च		वित्त वर्ष को द्वितीय छमाही से प्रतिशत वृद्धि	वार्षिक व्यय		वार्षिक व्यय 09-10 से 10-11 की प्रतिशत वृद्धि	बजट अनुमान		बजट अनुमान 10-11 से वास्तविक व्यय 10-11 की प्रतिशत वृद्धि
	2009-2010	2010-2011		2009-2010	2010-2011		2010-2011	2010-2011	
1	2	3	4	5	6	7	8	9	
राजस्व व्यय									
2011 संसद/राज्य/संघ राज्य क्षेत्र विधानमण्डल	18,02,39	21,65,21	20.13	33,86,76	40,13,32	18.50	41,98,46	-4.40	
2012 राष्ट्रपति, उप राष्ट्रपति/ राज्यपाल, संघ राज्य क्षेत्रों के प्रशासक	2,65,11	2,60,89	-1.59	4,73,26	5,39,69	14.03	4,82,89	11.76	
2013 मंत्रिपरिषद	18,67,08	28,48,53	52.56	28,38,95	40,14,88	41.42	37,45,80	7.18	
2014 न्याय प्रशासन	1,32,69,59	2,18,09,84	64.35	2,47,03,11	3,70,34,87	49.91	3,17,22,23	16.74	
2015 निर्वाचन	4,56,60	18,83,96	312.60	54,58,80	35,88,71	-34.25	42,37,73	-15.31	
2020 आय तथा व्यय पर करों का संग्रहण	21,67	18,14	-16.27	43,12	39,87	-7.52	38,16	4.49	
2029 भू राजस्व	1,22,21,84	1,50,48,39	23.12	2,41,99,51	2,96,94,16	22.70	2,88,23,59	3.02	
2030 स्टारस पंजीकरण	1,84,59,35	2,46,84,64	33.72	2,07,07,14	2,75,47,94	33.03	34,79,89	691.63	
2039 राज्य उत्पाद शुल्क	4,19,24,11	4,97,36,07	18.63	8,08,46,53	9,64,86,16	19.34	9,78,71,20	-1.41	
2040 बिक्री, व्यापार आदि पर कर	50,06,56	51,65,74	3.17	89,55,26	98,10,48	9.55	92,17,61	6.43	
2041 वाहन कर	18,71,43	21,72,47	16.08	35,24,38	41,71,37	18.35	46,71,15	-10.69	
2045 वस्तुओं तथा सेवाओं पर अन्य कर तथा शुल्क	1,04,47,43	4,86,40,09	365.56	1,09,77,25	4,93,03,79	349.14	1,88,07,57	162.14	
2047 अन्य राजकोषीय सेवाएं	1,11,96	79,55	-28.94	2,21,98	1,55,68	-29.86	2,02,47	-23.10	
2048 ऋण घटाने या उसका परिहार करने के लिए विनियोजन	0	0		0	0		1	-100.00	
2049 ब्याज अदायगियां	25,47,10,63	29,18,57,36	14.58	44,54,30,26	50,48,94,67	13.34	50,51,82,80	-0.05	
2051 लोक सेवा आयोग	2,89,05	7,53,55	160.69	5,36,76	14,27,09	165.87	8,76,60	62.79	
2052 सचिवालय - सामान्य सेवाएं	36,97,72	62,34,79	68.61	72,01,59	1,06,61,73	48.04	88,87,22	19.96	
2053 जिला प्रशासन	1,35,80,99	1,43,74,50	5.84	2,50,86,11	2,88,83,28	15.13	2,74,20,81	5.33	
2054 खजाना और लेखा प्रशासन	34,56,24	40,29,05	16.57	68,56,77	82,25,20	19.95	1,08,98,81	-24.53	
2055 पुलिस	8,42,37,87	10,08,27,23	19.69	16,17,26,57	19,70,35,08	21.83	17,60,82,32	11.89	
2056 जेल	55,55,10	65,25,97	17.47	1,15,88,91	1,32,31,99	14.17	1,30,15,51	1.66	
2058 लेखन सामग्री तथा मुद्रण	26,03,72	25,33,14	-2.71	36,63,81	38,44,33	4.92	37,24,25	3.22	
2059 लोक निर्माण कार्य	1,10,92,23	1,47,50,74	32.98	2,11,67,18	2,75,58,04	30.19	2,78,39,63	-1.01	
2070 अन्य प्रशासनिक सेवाएं	61,08,93	80,88,71	32.40	1,15,69,69	1,44,75,20	25.11	9,84,85,73	-85.30	
2071 पेंशन तथा सेवा निवृत्ति हितलाभ	16,27,49,16	18,46,29,32	13.44	30,77,17,99	37,66,52,50	22.40	33,05,03,08	13.96	
2075 विविध सामान्य सेवाएं	59,16	48,91	-17.32	1,15,66	1,07,73	-6.85	2,37,73	-54.68	
2202 सामान्य शिक्षा	24,55,37,89	31,15,96,68	26.90	46,00,41,45	56,99,14,11	23.88	49,04,03,39	16.21	

आयोजनेतर व्यय का विवरण

(आंकड़े हजार रुपयों में)

क्र.सं.	विवरण	अक्टूबर-मार्च		वित्त वर्ष की द्वितीय छमाही से प्रतिशत वृद्धि		वार्षिक व्यय 09-10 से 2010-2011 वार्षिक व्यय 10-11 की प्रतिशत वृद्धि		बजट अनुमान 2010-2011 वार्षिक व्यय 10-11 की प्रतिशत वृद्धि	
		2009-2010	2010-2011	4	5	6	7	8	9
		1	2	3	4	5	6	7	8
2203	तकनीकी शिक्षा	47,48,02	61,68,83	29.92	83,79,01	1,06,01,71	26.52	92,71,63	14.34
2204	खेल तथा युवा सेवायें	14,20,55	15,67,71	10.35	24,00,42	28,01,36	16.70	27,40,34	2.22
2205	कला एवं संस्कृति	15,79,44	26,44,17	67.41	27,71,87	43,01,78	55.19	30,19,23	42.47
2210	बिजिलिया तथा लोक स्वास्थ्य	6,76,75,81	7,87,74,35	16.39	11,83,13,49	14,97,74,45	26.59	12,79,24,06	17.08
2211	परिवार कल्याण	1,82,82	3,61,41	97.68	2,11,17	4,53,15	114.59	4,94,21	-8.30
2215	जल पूर्ति तथा सफाई	1,53,53,93	1,84,06,38	19.88	2,95,63,24	3,67,45,46	24.29	3,48,66,76	5.38
2216	आवास	35,22,19	66,54,96	88.94	73,66,18	1,10,26,45	49.69	77,78,32	41.75
2217	शहरी विकास	6,91,08	80,78,24	1,068.91	14,42,04	1,62,87,39	1,029.46	15,98,32	919.03
2220	सूचना तथा प्रचार	42,09,47	46,19,87	9.74	62,78,68	73,86,89	17.65	58,08,10	27.18
2225	अनुसूचित जातियां, अनुसूचित जनजातियां तथा अन्य पिछड़े वर्गों का कल्याण	1,31,08,89	1,09,25,89	-16.65	2,55,45,77	2,80,67,49	9.87	2,60,93,30	7.56
2230	ग्राम तथा रोजगार	46,09,22	47,79,31	3.69	84,04,07	96,74,50	15.11	84,17,97	14.92
2235	सामाजिक सुरक्षा तथा कल्याण	50,63,22	79,34,55	56.70	1,70,69,73	1,28,56,95	-24.67	1,16,02,37	10.81
2236	पोषाहार	1,12,66	99,58	-11.61	2,24,63	2,17,17	-3.31	2,45,36	-11.48
2245	प्राकृतिक विपत्ति के कारण राहत	3,11,03,71	8,09,52,51	160.26	3,43,70,92	8,59,28,42	150.00	3,72,58,94	130.62
2250	अन्य सामाजिक सेवाएं	9,78,60	8,87,28	-9.33	10,57,26	10,15,59	-3.94	13,51,04	-24.82
2251	सचिवालय - सामाजिक सेवाएं	6,88,73	7,74,04	12.38	15,32,58	17,85,25	16.48	23,53,17	-24.13
2401	फसल कृषि कर्म	1,33,64,81	1,64,26,71	22.91	2,37,12,05	3,06,36,61	29.20	2,47,97,83	23.54
2402	मृदा तथा जल संरक्षण	16,66,10	17,70,15	6.24	32,95,88	38,93,72	18.13	40,61,02	-4.11
2403	पशु पालन	1,29,85,31	1,52,64,02	17.54	2,40,61,72	2,89,43,08	20.28	2,64,72,53	9.33
2405	मछली उद्योग	9,42,24	10,81,14	14.74	17,66,65	21,41,94	21.24	19,50,35	9.82
2406	बानिकी तथा अन्य प्राणी	3,55,70,57	4,31,54,62	21.32	6,34,19,51	7,82,91,50	23.45	6,96,66,69	12.38
2408	खाद्य, भंडारण और भांडागार	4,42,59,46	3,37,98,58	-23.63	5,35,56,41	7,09,61,42	32.49	6,76,41,33	4.90
2415	कृषि अनुसंधान तथा शिक्षा	27,03,13	36,20,86	33.95	38,19,91	36,33,64	-4.87	38,27,46	-5.06
2425	सहकारिता	48,97,52	46,80,07	-4.44	72,62,79	76,92,02	5.91	54,45,62	41.25
2515	अन्य ग्रामीण विकास कार्यक्रम	1,21,91,12	3,05,57,95	150.65	2,09,87,02	5,96,20,83	184.08	1,80,48,48	230.33
2700	मुख्य सिंचाई	42,96,27	45,52,62	5.96	76,28,06	88,81,81	16.43	83,33,01	6.58
2701	मध्यम सिंचाई	1,14,70,30	1,32,79,90	15.77	2,19,75,33	2,66,09,90	21.08	2,54,75,59	4.45
2702	लघु सिंचाई	44,87,85	43,80,49	-2.39	70,06,76	76,83,24	9.65	79,83,05	-3.75
2705	कमान क्षेत्र विकास	0	-50	-	0	0	-	0	-
2801	विजली	6,38,48,85	5,35,02,91	-16.20	15,36,31,47	15,20,85,79	-1.00	14,68,75,00	3.54

आयोजनेतर व्यय का विवरण

(आंकड़े हजार रुपयों में)

क्र.सं.	विवरण	अक्टूबर-मार्च		वित्त वर्ष को					कुल अनुमान 10-11 से
		2009-2010	2010-2011	2009-2010	2010-2011	2009-2010	2010-2011	2010-2011	
1	ग्राम तथा लघु उद्योग	28,96,96	27,25,83	-5.90	60,07,97	11.58	59,87,95	0.33	
2852	उद्योग	3,22,60	3,61,64	12.10	8,41,45	27.57	9,00,66	-6.57	
2853	अलोक खनन तथा धातुकर्म उद्योग	1,04,66,72	96,75,66	-7.55	1,22,12,80	-10.09	1,37,49,32	-11.17	
3053	नागर विमानन	24,37	4,77	-80.40	13,28	-45.50	29,51	-54.99	
3054	सड़क तथा सेंतु	2,82,10,86	3,51,47,87	24.58	6,29,97,01	13.70	5,15,03,08	22.31	
3425	अन्य वैज्ञानिक अनुसंधान	2,27,08	48,46	-78.65	2,95,92	-7.63	3,22,17	-8.14	
3451	संचिकालय-आर्थिक सेवाएं	5,63,22	6,40,63	13.74	15,03,69	12.87	22,44,08	-32.99	
3452	पर्यटन	8,60	9,94	15.67	23,50	10.55	30,51	-22.96	
3454	जनगणना सर्वेक्षण तथा सांख्यिकी	10,69,31	14,51,80	35.76	30,74,42	35.68	29,43,16	4.46	
3475	अन्य सामान्य आर्थिक सेवाएं	4,22,55	4,33,06	2.48	9,43,24	18.96	10,33,42	-8.72	
3604	स्वामीय निकायों तथा पंचायती राज संस्थाओं को क्षतिपूर्ति तथा समतुल्य	13,69,79,00	12,42,42,06	-9.29	22,00,37,45	8.55	25,00,62,11	-4.47	
योग-राजस्व व्यय		1,45,03,27,25	1,75,52,04,10	21.02	2,60,59,21,84	23.18	2,92,12,63,69	9.88	

पूँजीगत व्यय

4055	पुलिस पर पूँजीगत परिस्य	20,94,96	20,14,92	-3.82	20,14,92	-3.82	25,00,00	-19.40
4058	लेखन सामग्री तथा मुरण पर पूँजीगत परिस्य	24,71	0	-100.00	24,71	-100.00	25,00	-100.00
4059	लोक निर्माण कार्य पर पूँजीगत परिस्य	0	-2,14,54	-	0	57.87	0	-
4202	शिक्षा, खेलकूद, कला तथा संस्कृति पर पूँजीगत परिस्य	0	3,07,00	-	0	3,10,00	0	-
4210	चिकित्सा तथा लोक स्वास्थ्य पर पूँजीगत परिस्य	20,10	2,17,87	983.97	20,10	2,17,87	3,89,00	-43.99
4215	जल पूर्ति तथा सफाई पर पूँजीगत परिस्य	0	-51,66	-	0	0	0	-
4216	आवास पर पूँजीगत परिस्य	0	0	-	0	0	0	-
4225	अनुसूचित जातियों, अनुसूचित जन जातियों, तथा अन्य पिछड़े वर्गों के कल्याण पर पूँजीगत परिस्य	0	-6,00	-	0	0	0	-
4235	सामाजिक सुरक्षा तथा कल्याण पर पूँजीगत परिस्य	2,25,90	1,04,84,00	4,540.99	2,25,90	1,04,84,00	2,32,00	4,418.96
4250	अन्य सभास्य सेवाओं पर पूँजीगत परिस्य	0	-1,00	-	0	0	0	-
4401	फसल कृषि कर्म पर पूँजीगत परिस्य	0	10	-	0	0	0	-
4408	खाण, भंडारण तथा भंडारण पर पूँजीगत परिस्य	-4,48,36	7,47,47	-266.71	2,22,91	7,47,47	235.32	-
4425	सहकारिता पर पूँजीगत परिस्य	1,49,02	0	-100.00	1,49,02	0	0	-
4515	अन्य ग्राम विकास कार्यक्रमों पर पूँजीगत परिस्य	2,50	-41,34	-1,753.94	0	0	0	-
4700	मुख्य सिंचाई पर पूँजीगत परिस्य	0	-21,88	-	0	0	0	-

आयोजनेतर व्यय का विवरण

(आंकड़े हजार रुपयों में)

	अक्टूबर-मार्च		वित्त वर्ष की द्वितीय छमाही से प्रतिशत वृद्धि		वार्षिक व्यय		वार्षिक व्यय 09-10 से 2010-2011 का वार्षिक व्यय 10-11 की प्रतिशत वृद्धि		बजट अनुमान 2010-2011 का वार्षिक व्यय 10-11 की प्रतिशत वृद्धि	
	2009-2010	2010-2011	3	4	5	6	7	8	9	
1										
4801 बिजली परियोजनाओं पर पूंजीगत परिव्यय	33,67,20	2,20,00		-93.46	33,67,20	4,49,00	-86.66	1	** ,*** ,**	
4875 अन्य उद्योगों पर पूंजीगत परिव्यय	0	0		-	0	0	-	20,00	-100.00	
4885 उद्योगों तथा खनिजों पर अन्य पूंजीगत परिव्यय	0	0		-	0	0	-	0	-	
5475 अन्य सामान्य आर्थिक संस्थाओं पर पूंजीगत परिव्यय	0	0		-	0	0	-	5,00	-100.00	
योग-पूंजीगत व्यय	54,36,02	1,36,54,93		151.19	61,04,80	1,42,81,14	133.93	31,71,01	350.36	
उधार और अग्रिम										
6075 विविध सामान्य सेवाओं के लिए कर्ज	24,81,78	12,98,58		-47.67	44,72,51	24,98,84	-44.12	1,00,00,00	-75.01	
6202 शिक्षा, खेलकूद, कला तथा संस्कृति के लिए कर्ज	4,00,00	2,00,00		-50.00	4,00,00	4,00,00	0.00	4,00,00	0.00	
6215 जल पूर्ति तथा सफाई के लिए कर्ज	0	-37,70		-	0	0	-	0	-	
6217 शहरी विकास के लिए कर्ज	10,92,00	14,98,40		37.21	10,92,00	15,00,00	37.36	15,00,00	0.00	
6235 सामाजिक सुरक्षा तथा कल्याण के लिए कर्ज	0	0		-	0	0	-	1	-100.00	
6245 प्राकृतिक विपत्ति के कारण राहत के लिए कर्ज	0	0		-	0	0	-	2,50,00	-100.00	
6401 फसल कृषि कर्म के लिए कर्ज	3,94	0		-100.00	3,94	0	-100.00	1,00,01	-100.00	
6408 खाद्य भंडारण तथा भांडारण के लिए कर्ज	0	0		-	0	11,80,16	-	0	-	
6801 बिजली परियोजनाओं के लिए कर्ज	29,46,95,33	24,94,83,07		-15.34	30,80,29,00	27,05,86,63	-12.15	2,00,00,00	1,252.93	
7610 सरकारी कर्मचारियों को कर्ज आदि	50	34		-32.00	57	34	-40.35	1,33,00	-99.74	
7810 अन्तर्राष्ट्रीय परिशोधन	1,27,66	90,81		-28.86	2,77,57	1,84,73	-33.44	1	** ,*** ,**	
योग-उधार और अग्रिम	29,88,01,21	25,25,33,51		-15.48	31,42,75,59	27,63,50,70	-12.06	3,23,83,03	753.38	
योग	1,75,45,64,49	2,02,13,92,55		15.20	2,92,63,02,23	3,50,07,18,78	19.62	2,95,68,17,73	18.39	

आयोजना व्यय का विवरण

(आंकड़े हजार रुपयों में)

राजस्व व्यय	अक्टूबर- मार्च		वित्त वर्ष की		वार्षिक व्यय		बजट अनुमान		8	9
	2009-2010		2010-2011		2009-2010		2010-2011			
	1	2	3	4	5	6	7	8		
2029 यू राजस्व	1,06,18,47	57,98,76	-45.38	1,07,27,18	59,99,90	-44.06	53,09,75	12.99		
2047 अन्य राजकोषीय सेवाएं	1	0	-100.00	1	0	-100.00	0	-		
2052 सचिवालय - सामान्य सेवाएं	9,31,00	10,07,12	8.17	14,81,00	29,09,67	96.46	54,50,01	-46.61		
2054 खजाना और लेखा प्रशासन	3	0	-100.00	3	0	-100.00	1,00,00	-100.00		
2055 पुलिस	14,86,13	17,63,26	18.64	25,64,38	30,33,93	18.31	30,96,17	-2.01		
2056 जेल	1,58,88	5,56,76	250.41	1,73,23	6,12,84	253.77	3,36,30	82.23		
2059 लोक निर्माण कार्य	-17,88,10	-6,21,57	-65.23	-25,65,42	-12,86,70	-49.84	-68,04,88	-81.09		
2070 अन्य प्रशासनिक सेवाएं	0	0	-	0	0	-	0	-		
2202 सामान्य शिक्षा	10,48,30,12	12,21,37,04	16.50	14,23,27,95	23,02,77,94	61.79	16,93,48,52	35.97		
2203 तकनीकी शिक्षा	54,13,96	38,01,92	-29.77	61,25,49	56,73,39	-7.38	57,46,70	-0.75		
2204 खेल तथा युवा सेवाएं	24,87,42	22,85,23	-8.12	31,76,17	34,62,78	9.02	50,06,92	-30.84		
2205 कला एवं संस्कृति	13,69,79	10,00,90	-26.93	15,53,82	15,65,47	0.74	12,50,02	25.23		
2210 चिकित्सा तथा लोक स्वास्थ्य	1,52,94,81	1,77,15,21	15.82	1,97,69,17	2,86,16,11	44.75	2,98,01,21	-3.97		
2211 परिवार कल्याण	1,14,82,58	1,31,72,80	14.71	2,00,04,64	2,50,89,26	25.41	2,17,95,79	15.11		
2215 जल पूर्ति तथा सफाई	1,21,83,87	1,28,31,89	5.31	1,62,14,55	2,15,15,64	32.69	1,96,80,79	9.32		
2216 आवास	79,15,96	1,08,73,47	37.36	1,12,10,11	1,56,36,00	39.48	92,71,32	68.64		
2217 शहरी विकास	3,43,37,64	4,25,31,48	23.86	4,83,38,55	5,83,73,67	20.76	8,23,19,74	-29.08		
2220 सूचना तथा प्रचार	5,53,51	2,59,99	-53.02	5,56,81	4,04,61	-27.33	4,15,00	-2.50		
2225 अनुसूचित जातियां, अनुसूचित जनजातियां तथा अन्य पिछड़े वर्गों का कल्याण	7,52,09,37	8,11,25,42	7.86	10,57,33,50	13,09,64,73	23.86	11,08,00,68	18.19		
2230 श्रम तथा रोजगार	28,53,62	37,82,77	32.56	34,55,34	48,45,38	40.22	48,12,16	0.69		
2235 सामाजिक सुरक्षा तथा कल्याण	9,52,68,86	9,70,90,14	1.91	13,75,56,18	16,17,86,86	17.61	18,58,68,23	-12.95		
2236 पोषाहार	4,21,65,66	5,71,48,84	35.53	5,51,90,14	9,69,90,00	75.73	7,42,10,09	30.69		
2245 प्राकृतिक विपत्ति के कारण राहत	0	5,00,00	-	0	5,00,00	-	0	-		
2401 फसल कृषि कर्म	4,20,87,44	7,14,23,98	69.70	5,99,68,70	9,28,77,91	54.87	7,45,25,29	24.62		
2402 मृदा तथा जल संरक्षण	7,60,97	9,54,13	25.38	12,90,11	15,29,39	18.54	19,98,49	-23.47		
2403 पशु पालन	60,57,49	1,57,66,80	160.28	71,22,08	1,92,47,11	170.24	1,06,55,06	80.63		
2405 मछली उद्योग	11,19,80	23,54,16	110.22	12,62,97	30,11,29	138.43	18,40,05	63.65		
2406 जानिकी तथा अन्य प्राणी	2,00,60,84	2,56,38,61	27.80	2,77,53,45	3,52,73,73	27.09	5,14,52,49	-31.44		

आयोजना व्यय का विवरण

(आंकड़े हजार रुपयों में)

क्र.सं.	विवरण	अक्टूबर-मार्च		वार्षिक व्यय		वार्षिक व्यय 09-10 से		वार्षिक व्यय 10-11 की	
		वित्त वर्ष की द्वितीय छमाही से प्रतिगत वृद्धि		2009-2010	2010-2011	प्रतिगत वृद्धि		प्रतिगत वृद्धि	
		2009-2010	2010-2011	4	5	6	7	8	9
2408	खाद्य, भंडारण और भंडारण	7,69,79	8,22,17	6.80	7,69,79	9,90,64	28.69	7,88,72	25.60
2415	कृषि अनुसंधान तथा शिक्षा	12,36,34	-2,70,09	-121.84	20,91,54	27,58,38	31.88	27,61,88	-0.12
2425	सहकारिता	57,44,92	1,35,69,35	136.19	57,61,85	1,75,79,23	205.09	1,10,71,74	58.77
2501	ग्राम विकास के लिये विशेष कार्यक्रम	4,34,27,33	6,52,32,24	50.21	4,85,91,23	8,47,67,02	74.44	6,63,38,05	27.78
2505	ग्रामीण रोजगार	2,81,64,18	1,63,85,36	-41.82	3,56,69,83	2,36,99,41	-33.55	5,93,53,00	-60.07
2515	अन्य ग्रामीण विकास कार्यक्रम	6,12,47,08	4,54,12,02	-25.85	12,14,09,05	9,60,22,16	-20.91	15,35,13,51	-37.45
2700	मुख्य सिंचाई	3,91,69	18,07,45	361.44	7,98,97	23,67,70	196.34	0	-
2701	मध्यम सिंचाई	67,71,06	68,32,31	0.90	1,27,77,37	1,48,91,57	16.54	0	-
2702	लघु सिंचाई	2,89,52	3,06,47	5.85	4,01,78	4,60,79	14.68	5,40,17	-14.69
2705	कमान क्षेत्र विकास	83,78	1,00,73	20.22	1,63,04	1,91,34	17.36	2,76,09	-30.69
2801	बिजली	1,32,26,28	16,15,73	-87.78	1,52,46,18	1,11,10,70	-27.12	1,08,74,92	2.16
2810	आपूर्तिकर्ता उर्जा के जेत	0	19,86,00	-	0	21,28,00	-	13,10,00	62.44
2851	ग्राम तथा लघु उद्योग	56,52,57	53,51,52	-5.32	78,58,97	97,59,09	24.17	97,96,51	-0.38
2852	उद्योग	50,86,62	39,33,46	-22.67	69,77,68	94,41,09	35.30	82,49,60	14.44
2853	अलौह खनन तथा धातुकर्म उद्योग	3,78,45	5,64,70	49.21	6,78,99	9,15,31	34.80	9,02,00	1.47
3053	नगर विमानन	0	24,50	-	0	65,70	-	90,00	-27.00
3054	सड़क तथा सेतु	1	0	-100.00	0	0	-	0	-
3425	अन्य वैज्ञानिक अनुसंधान	38,18,04	33,64,33	-11.88	42,39,72	42,42,99	0.07	60,15,00	-29.45
3451	सचिवालय-आर्थिक सेवाएं	10,00,00	63,67	-93.63	10,00,00	63,67	-93.63	9,00,00	-92.92
3452	पर्यटन	9,48,54	11,42,81	20.48	13,98,21	22,92,82	63.98	14,89,50	53.93
3454	जनगणना सर्वेक्षण तथा सांख्यिकी	14,80,76	34,40,90	132.37	19,91,42	35,71,81	79.36	21,12,91	69.04
3475	अन्य सामान्य आर्थिक सेवाएं	0	2,00,00	-	0	2,00,00	-	2,33,00	-14.16
3604	स्थानीय निकायों तथा पंचायती राज संस्थाओं को क्षतिपूर्ति तथा समपुरेक्षण	1,40,50,73	2,11,83,98	50.76	3,49,52,57	5,46,41,48	56.33	6,01,89,00	-9.21
		68,66,27,99	78,39,68,87	14.17	98,37,68,33	**,**,**,**	31.23	1,26,50,61,50	2.05
पूंजीगत व्यय									
4058	लेखन सामग्री तथा मुद्रण पर पूंजीगत परिव्यय	17,93	19,11	6.62	17,93	19,11	6.62	20,00	-4.40
4059	लोक निर्माण कार्य पर पूंजीगत परिव्यय	80,16,27	1,02,34,96	27.67	98,16,93	1,57,72,77	60.66	1,40,25,10	12.46
4202	शिक्षा, खेलकूद, कला तथा संस्कृति पर पूंजीगत परिव्यय	2,15,08,99	2,02,18,74	-5.99	2,30,12,20	2,68,05,90	16.48	1,47,92,57	81.21
4210	चिकित्सा तथा लोक स्वास्थ्य पर पूंजीगत परिव्यय	64,99,63	71,88,27	10.59	78,35,65	1,12,68,66	43.81	74,74,26	50.76
4211	परिवार कल्याण पर पूंजीगत परिव्यय	0	0	-	0	0	-	0	-
4215	जल पूर्ति तथा सफाई पर पूंजीगत परिव्यय	3,01,24,54	3,01,32,73	0.02	4,64,72,60	5,74,41,77	23.60	5,88,26,36	-2.35

आयोजना व्यय का विवरण

(आंकड़े हजार रुपयों में)

क्र.सं.	विवरण	अक्टूबर-मार्च		वास्तविक व्यय		वार्षिक व्यय 09-10 से		वार्षिक व्यय 10-11 को		बजट अनुमान 10-11 से बजट अनुमान 2010-2011 का प्रतिशत वृद्धि
		2009-2010		2009-2010		2010-2011		2010-2011		
		2	3	4	5	6	7	8	9	
4216	आवास पर पूंजीगत परिव्यय	25,21,46	10,73,45	-57.42	28,11,05	18,77,55	-33.20	25,95,00	-27.64	
4217	शहरी विकास पर पूंजीगत परिव्यय	46,51,62	27,83,45	-40.16	68,74,25	48,35,43	-29.65	50,91,91	-5.03	
4225	अनुसूचित जातियों, अनुसूचित जन जातियों, तथा अन्य पिछड़े वर्गों के कल्याण पर पूंजीगत परिव्यय	2,48,44,11	2,70,71,29	8.96	2,58,39,99	3,44,23,29	33.21	3,44,95,28	-0.20	
4235	सामाजिक सुरक्षा तथा कल्याण पर पूंजीगत परिव्यय	43,55,44	52,37,15	20.24	44,76,97	53,62,65	19.78	4,11,00	1,204.78	
4250	अन्य समाज सेवाओं पर पूंजीगत परिव्यय	2,07,68	1,45,78	-29.80	2,07,68	1,75,78	-15.35	1,94,93	-9.81	
4401	फसल कृषि कर्म पर पूंजीगत परिव्यय	0	1,38,70,60	-	0	1,38,70,60	-	1,38,71,36	-0.00	
4403	पशु पालन पर पूंजीगत परिव्यय	42,79	75,00	75.27	42,79	1,00,55	135.00	1,05,00	-4.23	
4405	मछली-पालन पर पूंजीगत परिव्यय	19,17	45,42	136.93	19,98	45,42	127.32	46,00	-1.26	
4406	वाणिज्यी तथा वन्य जीव पर पूंजीगत परिव्यय	19,42,73	5,48,74	-71.75	21,31,58	12,37,31	-41.95	26,00,00	-52.41	
4408	खाद्य, भंडारण तथा भंडारण पर पूंजीगत परिव्यय	0	55,48,67	-	0	55,48,67	-	69,35,69	-19.99	
4425	सहकारिता पर पूंजीगत परिव्यय	1,50,98	5,00,00	231.16	1,50,98	10,00,00	562.33	10,16,01	-1.57	
4515	अन्य ग्राम विकास कार्यक्रमों पर पूंजीगत परिव्यय	3,38,09,53	5,67,84,41	67.95	4,33,36,35	9,21,51,62	112.64	8,29,26,88	11.12	
4700	मुख्य सिंचाई पर पूंजीगत परिव्यय	8,04,25,03	13,12,40,84	63.18	13,76,99,19	20,05,98,14	45.67	16,76,81,76	19.63	
4701	मध्यम सिंचाई पर पूंजीगत परिव्यय	1,75,34,53	3,80,09,81	116.77	2,23,97,69	4,97,08,79	121.93	3,07,60,05	61.60	
4702	लघु सिंचाई पर पूंजीगत परिव्यय	3,17,90,25	5,55,37,54	74.69	5,20,51,56	8,11,16,64	55.83	10,38,86,18	-21.91	
4705	कमान क्षेत्र विकास पर पूंजीगत परिव्यय	11,04,53	97,39,64	781.78	13,73,49	1,02,95,53	649.58	71,44,27	44.10	
4711	बाढ़ नियंत्रण परियोजनाओं पर पूंजीगत परिव्यय	3,07,63	9,41,01	205.88	6,89,70	15,88,18	130.27	9,97,61	59.19	
4801	बिजली परियोजनाओं पर पूंजीगत परिव्यय	17,49,17,11	2,43,58,15	-86.07	19,42,75,45	4,05,14,35	-79.14	4,42,26,08	-8.39	
4851	ग्राम तथा लघु उद्योगों पर पूंजीगत परिव्यय	8,19,26	12,09,52	47.63	16,70,53	20,21,76	21.02	20,29,61	-0.38	
4853	अलौह खनन तथा धातुकर्म उद्योगों पर पूंजीगत परिव्यय	4,75	1,56,24	3,185.93	4,87	1,72,15	3,435.02	1,02,00	68.77	
4875	अन्य उद्योगों पर पूंजीगत परिव्यय	1,00,00	25,00	-75.00	1,00,00	1,07,62	7.62	2,20,69	-51.23	
4885	उद्योगों तथा खानियों पर अन्य पूंजीगत परिव्यय	5,00,00	5,00,00	0.00	5,00,00	5,00,00	0.00	5,00,00	0.00	
5053	नगर विमानन पर पूंजीगत परिव्यय	4,29,07	31,03,21	623.23	5,32,28	47,26,65	788.00	7,10,00	565.72	
5054	सड़कों और सेतुओं पर पूंजीगत परिव्यय	10,93,66,73	9,89,45,86	-9.52	19,55,94,34	19,82,08,84	1.33	19,25,35,00	2.94	
5425	अन्य वैज्ञानिक और पर्यावरणी अनुसंधान पर पूंजीगत परिव्यय	7,00,00	6,46,25	-7.67	8,50,00	9,25,00	8.82	3,80,00	143.42	
5452	पर्यटन पर पूंजीगत परिव्यय	51,42,72	20,93,21	-59.29	55,59,38	32,85,70	-40.89	27,00,50	21.67	
5475	अन्य सामान्य आर्थिक सेवाओं पर पूंजीगत परिव्यय	37,18	0	-100.00	37,18	0	-100.00	0	-	
योग-पूंजीगत व्यय		56,18,91,75	54,79,84,18	-2.47	78,63,82,59	86,57,06,54	10.08	79,93,01,10	8.30	
उधार और अग्रिम										
6215	जल पूर्ति तथा सफाई के लिए कर्ज	19,96,44	96,00	-95.19	19,96,44	96,00	-95.19	2,90,00	-66.89	
6217	शहरी विकास के लिए कर्ज	98,38,00	1,16,49,31	18.41	1,66,59,60	1,70,50,81	2.34	2,87,01,81	-40.59	

आयोजना व्यय का विवरण

(आंकड़े हजार रुपये में)

1	अक्टूबर-मार्च		वास्तविक व्यय		वास्तविक व्यय 09-10 से		बजट अनुमान	
	2009-2010	2010-2011	2009-2010	2010-2011	2009-2010	2010-2011	2009-2010	2010-2011
			विगत वर्ष की				बजट अनुमान	
			द्वितीय छमाही				2010-2011	
			से				वास्तविक व्यय 10-11 की	
			प्रतिशत वृद्धि				प्रतिशत वृद्धि	
	3	4	5	6	7	8	9	
6405	1,10	0	1,10	0	-100.00	0	-	
6425	6,61,67	6,01,25	6,95,00	12,02,50	73.02	12,02,50	0.00	
6705	0	0	0	0	-	0	-	
6801	2,56,86,82	3,28,17,56	4,83,38,06	7,69,58,04	59.20	8,92,55,20	-13.77	
6851	0	0	0	0	-	0	-100.00	
6856	0	0	0	0	-	0	-100.00	
7075	0	0	0	0	-	0	-100.00	
योग-उधार और अग्रिम	3,81,84,03	4,51,64,13	6,76,90,20	9,53,07,35	40.79	12,95,49,52	-26.43	
योग	1,28,67,03,781,37,71,17,18	7,021,83,78,41,12	2,25,20,85,87	22.53	2,19,39,12,12	2.65		